

# COLOURS & MATERIALS

**MARTEX**

# THE EMOTIONAL STRENGTH OF MATERIALS

en\_Our knowledge is a bodily knowledge: the world is structured around a sensitive and corporeal center. All our organs identify, qualify and process information and facilitate unconscious reactions and choices. For example, we talk about the “mind of the skin”: touching living and stimulating surfaces produces very important effects on our perception, stimulating our imagination and reflection. Precisely for this ability to convey sensations on an unconscious level, Martex has carefully assessed the choice of materials, colors and fabrics proposed. The wealth of solutions proposed here allows multiple possibilities and variations, transporting the interior design project in the field of customization. In the case of material projects, finishes and fabrics can be customized.

it\_La nostra conoscenza è una conoscenza corporale: il mondo si struttura intorno ad un centro sensitivo e corporeo. Tutti i nostri organi identificano, qualificano ed elaborano le informazioni e facilitano reazioni inconsce e scelte. Si parla ad esempio della “mente della pelle”: toccare superfici vive e stimolanti produce effetti importantissimi sulla nostra percezione, stimolando la nostra immaginazione e riflessione. Proprio per questa capacità di veicolare sensazioni, a livello inconscio, Martex ha valutato attentamente la scelta dei materiali, dei colori e dei tessuti proposti. La ricchezza di soluzioni qui proposte permette molteplici possibilità e varianti, trasportando il progetto di interior design nel campo della customizzazione. In caso di progetti materiali, finiture e tessuti possono essere personalizzati.

fr\_Notre connaissance est une connaissance corporelle: le monde se structure autour d'un centre sensible et corporel. Tous nos organes identifient, qualifient et élaborent les informations et facilitent réactions inconscientes et choix. On parle par exemple du “esprit de la peau”: toucher surfaces vives et stimulantes produit des effets importants sur notre perception, en stimulant notre imagination et réflexion. Pour cette capacité de véhiculer sensations, au niveau inconscient, Martex a attentivement évalué le choix des matériaux, couleurs et tissus. La richesse de solutions ici proposée permet possibilités multiples et variantes en transportant le projet design intérieur dans le champ de la personnalisation. En cas de projets, matériaux, finitions et tissus peuvent être personnalisés.

# SURFACES

SUPERFICI / SURFACES

\* Colours for reference only and may vary from original / \* Campioni colore indicativi, possono differire dall'originale / \* Echantillons de coloris indicatifs, ils peuvent différer de l'original

© Copyright 2022 Martex S.p.A. Prata di Pordenone (PN) - Italy. All rights reserved.

## WOOD

en\_Wood is a unique natural material that creates well-being thanks to the tactility of the surfaces and the heat transmitted by it. Wood are protected by a transparent varnish with open pore UV finish which increases its resistance.

it\_Il legno è un materiale naturale unico che crea benessere grazie alla tattilità delle superfici e al calore che trasmette. I legni sono protetti da una vernice trasparente con finitura a UV a poro aperto che ne aumenta la resistenza.

fr\_Le bois est un matériau naturel unique qui crée bien-être grâce à la faculté tactile des surfaces et à la chaleur qui transmet. Les bois sont protégés par une peinture transparente UV à pore ouvert qui en augmente la résistance.



002 noce



003 rovere massello (solid wood - massello - bois massif)

004 rovere classico



005 rovere tabacco



## MELAMINE

en\_Melamine are the result of in-depth research to respond to characteristics of resistance, durability and stability over time. Martex makes its offer diversified and always unique, proposing different edges for top finishes.

it\_I melaminici sono il risultato di una ricerca approfondita per rispondere a caratteristiche di resistenza, durabilità e stabilità nel tempo. Martex rende la sua offerta diversificata e sempre unica, proponendo bordi diversi dalle finiture piano.

fr\_Les mélamines sont le résultats d'une recherche approfondi pour répondre à caractéristiques de résistance, durabilité et stabilité dans le temps. Martex rend son offre diversifiée et toujours unique, en proposant des chants différents des finitions des plateaux.



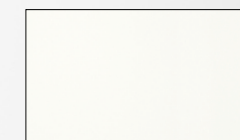
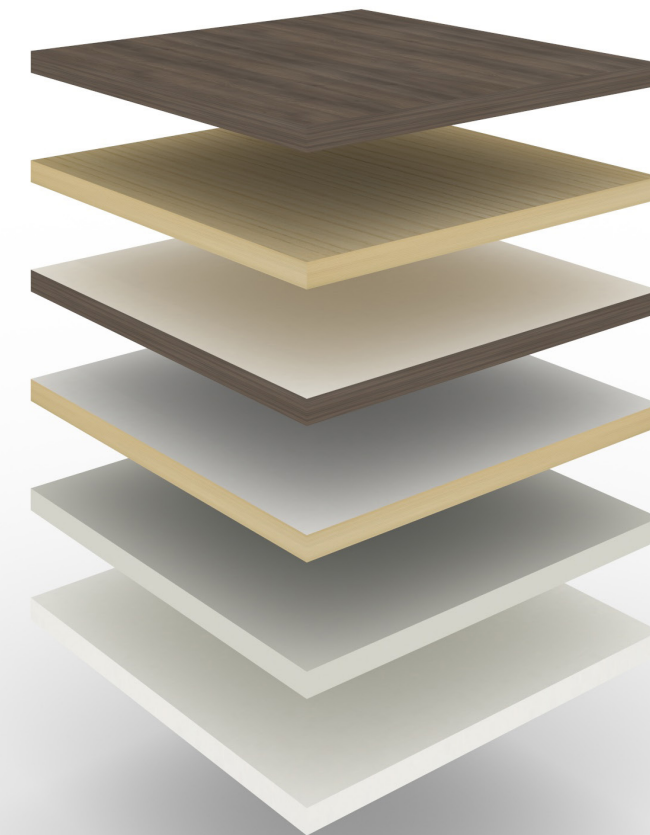
en\_Low reflection  
it\_Bassa  
riflessione  
fr\_Faible réflectivité



en\_Easy clean  
it\_Pulizia facile  
fr\_Facilité  
d'entretien



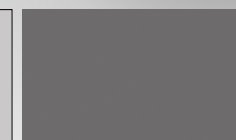
en\_Stability  
it\_Stabilità  
fr\_Stabilité



038 bianco



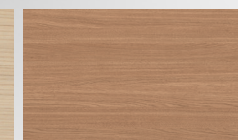
068 grigio nuvola



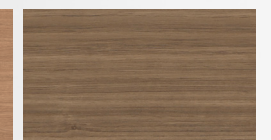
041 titanio



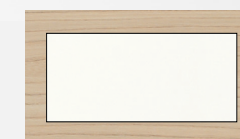
030 olmo



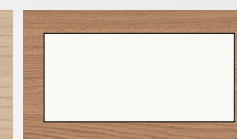
034 rovere naturale



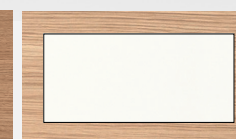
057 nocciolo



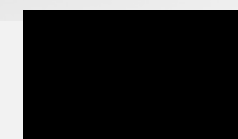
037 bianco + olmo



036 bianco + rovere  
naturale



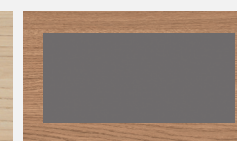
043 bianco + legno  
nucleo



067 nero



044 titanio + olmo



045 titanio + rovere naturale



049 titanio + legno nucleo



## LAMINATE SUPER MATT

en\_A laminate that is not only beautiful to look at: with a low reflection of light its surface is extremely opaque, soft to touch, and with high technological performance

it\_Un laminato non solo bella da vedere: con una bassa riflessione della luce la sua superficie è estremamente opaca, morbida al tatto, e con alte prestazioni tecnologiche.

fr\_Un stratifié qui n'est pas seulement belle à regarder: avec un très bas niveau de réflexion de la lumière, sa surface est extrêmement mate, douce au toucher, et avec des performances technologiques élevées



050 black



en\_Antibacterial surface: suitable for contact with food, high capacity to eliminate the bacterial load

it\_Superficie antibatterica: adatto al contatto con alimenti, elevata capacità di eliminare la carica batterica

fr\_Surface antibactérienne: adaptée au contact avec les aliments, grande capacité d'élimination de la charge bactérienne



en\_Easy to clean: resistant to disinfectants such as bleach (12%), hydrogen peroxide (30%) and sodium hydroxide (30%)

it\_Facile da pulire: resistente ai prodotti disinfettanti come candeggina (12%), perossido di idrogeno (30%) e idrossido di sodio (30%)

fr\_Facile à nettoyer: résistant aux désinfectants tels que l'eau de Javel (12%), le peroxyde d'hydrogène (30%) et l'hydroxyde de sodium (30%)



en\_Resistant to scratches, bumps and abrasions:  $\geq 6$ NW

it\_Resistenza ai graffi, urti e abrasione:  $\geq 6$ NW

fr\_Résistance aux rayures, aux chocs et à l'abrasion:  $\geq 6$ NW



en\_Anti-fingerprint

it\_Anti-impronta

fr\_Anti-traces de doigts



en\_Easy to restore

it\_Facile da ripristinare

fr\_Facile à restaurer



en\_Heat resistant: up to 160° for 20'

it\_Resistente al calore: fino a 160° per 20'

fr\_Résistance à la chaleur: jusqu'à 160° pendant 20'



en\_Low light reflectivity, matt surface

it\_Bassa riflessione alla luce, superficie opaca

fr\_Faible réflectivité, surface mate



en\_Soft Touch

it\_Morbidezza al tatto

fr\_Soft Touch



en\_Hydro-repellent

it\_Idrorepellente

fr\_Imperméable



en\_Suitable for contact with food

it\_Idoneo al contatto con gli alimenti

fr\_Agréé pour le contact alimentaire

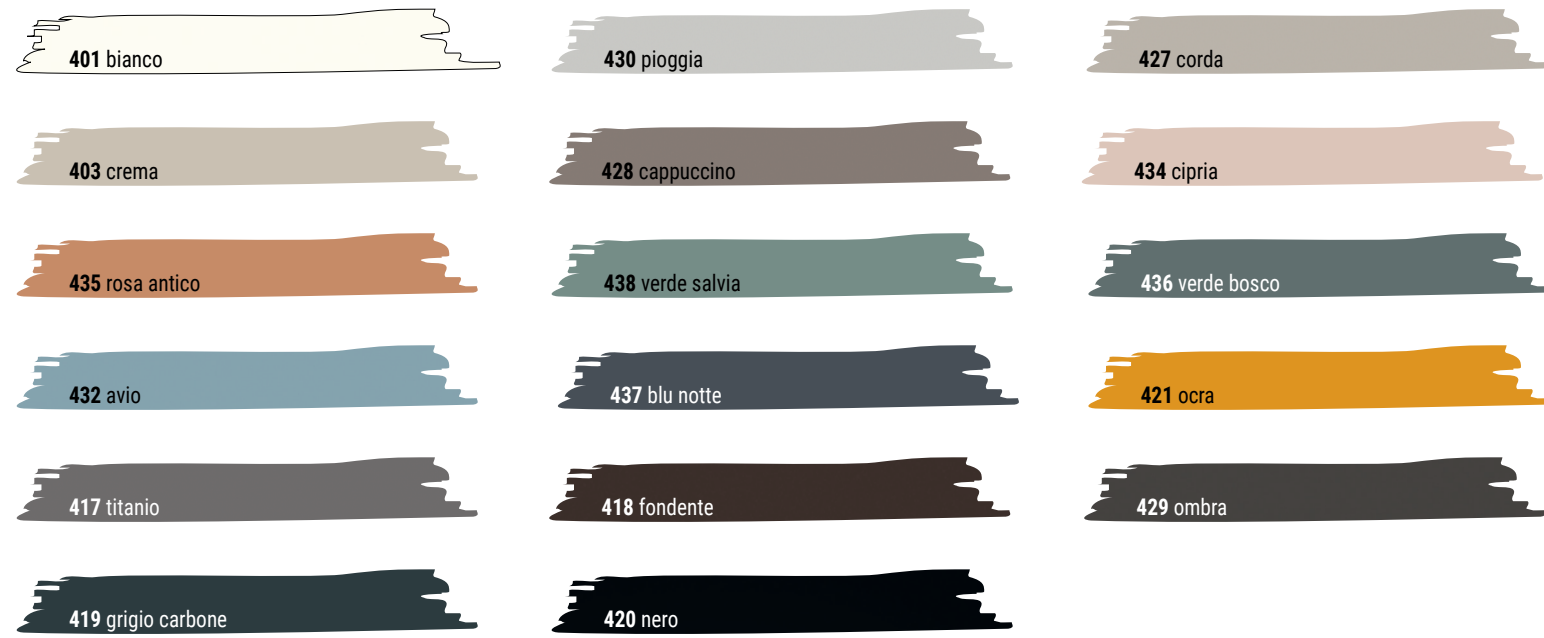


## MATT LACQUERED

en\_Lacquers are appreciated above all for the aesthetic quality that they give to furnishings. Every two years Martex renews its color palette to be always in line with the tastes and trends of the market.

it\_Le laccature sono apprezzate soprattutto per la qualità estetica che conferiscono all'arredo. Martex ogni 2 anni rinnova la palette colori per essere sempre in linea con i gusti e le tendenze del mercato.

fr\_Les laqués sont appréciés surtout pour la qualité esthétique qui confèrent à l'aménagement. Martex tous les 2 ans renouvelle la palette de coloris pour être toujours en ligne avec les goûts et les tendances du marché.



### PERFORMANCE TEST / PROVE PRESTAZIONALI / TESTS DE PERFORMANCES



#### Wearing test by rubbing / Prova di usura mediante sfregamento / Test d'usure par frottement - (PTP Catas)

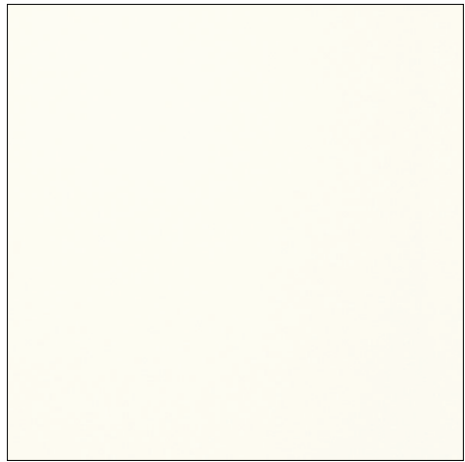
N° Cycles / N° cicli / N° Cycles	Observations / Osservazioni / Observation
5.000 > 30.000	no defects / no difetti / aucun défaut
40.000 > 50.000	slight superficial polish visible only on backlight / lieve lucidatura superficiale visibile solo in controluce / poli superficiel léger visible seulement contro la lumière

#### Scraping resistance / Resistenza all'abrasione / Résistance à l'abrasion- (UNI 9115:1987)

N° Test	RA turns / RA giri / RA tours	GA mg/100 turns / GA mg/100 giri GA mg/100 tours
1	365	173
2	365	162
3	365	168
Everage value / Valore medio / Valeur moyenne	365	168
Test level reached / Livello di prova raggiunto Niveau du test atteint	5	
Abrasive sheet batch / Lotto carte abrasive Lot papiers abrasifs	10028	
Wheels medium hardness / Durezza media ruote Dureté moyenne roues	50-55 IRDH	

#### Scratching resistance / Resistenza alla graffiatura / Résistance aux rayures - (UNI 9428:1989)

Charge N / Carico N / Charge N	Observations / Osservazioni / Observation
1,2	///
Test level reached / Livello di prova raggiunto Niveau de preuve atteint	4



401 bianco



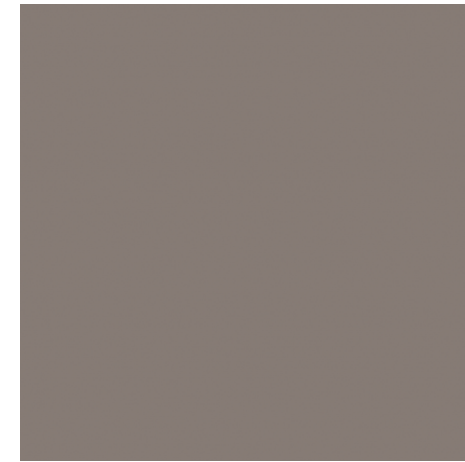
430 pioggia



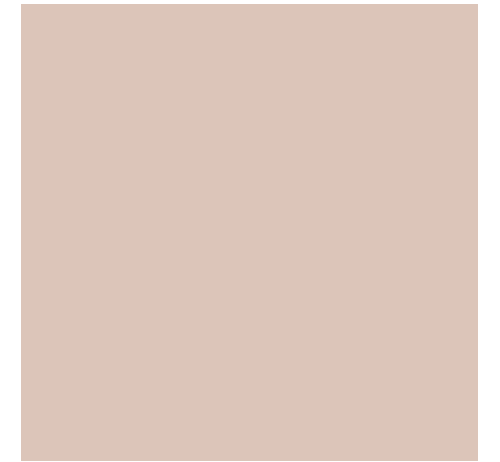
427 corda



403 crema



428 cappuccino



434 cipria



435 rosa antico



438 verde salvia



436 verde bosco



432 avio



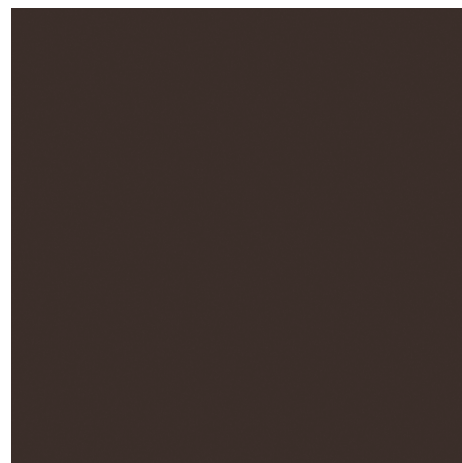
437 blu notte



421 ocra



417 titanio



418 fondente



429 ombra



419 grigio carbone



420 nero



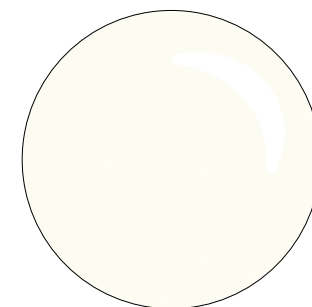


## GLOSSY LACQUERED

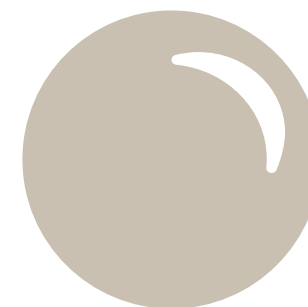
en\_Lacquers are appreciated above all for the aesthetic quality that they give to furnishings. Every two years Martex renews its color palette to be always in line with the tastes and trends of the market. The glossy lacquer is a 98 gloss brushed polyurethane.

it\_Le laccature sono apprezzate soprattutto per la qualità estetica che conferiscono all'arredo. Martex ogni 2 anni rinnova la palette colori per essere sempre in linea con i gusti e le tendenze del mercato. Il laccato lucido è un poliuretano spazzolato 98 gloss.

fr\_Les laques sont appréciés surtout pour les qualités esthétiques qui confèrent aux meubles. Martex tous les 2 ans renouvelle les palettes des coloris pour être toujours en ligne avec les goûts et les tendances du marché. Le laqué brillant est un polyuréthane 98 gloss brossés.



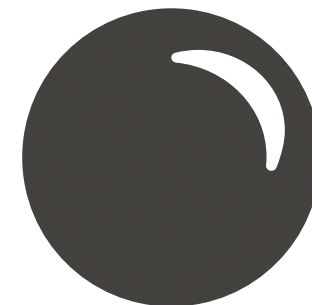
301 bianco



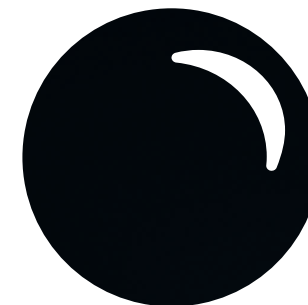
333 crema



332 titanio



341 ombra



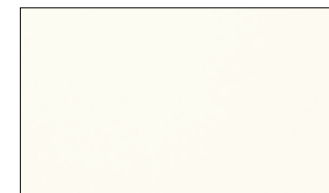
303 nero

## LACQUERED GLASS

en\_Glass is one of the most fascinating materials, a symbol of elegance and purity, which maintains its beauty over time. It is hygienic, easy to clean as it does not absorb dirt and is also 100% recyclable.

it\_Il vetro è uno dei materiali più affascinanti, simbolo di eleganza e purezza, che mantiene la sua bellezza nel tempo. È igienico, facile da pulire in quanto non assorbe lo sporco inoltre è un materiale riciclabile al 100%.

fr\_Le verre est un des matériels les plus fascinants, symbole d'élégance et pureté, qu'il maintient sa beauté dans le temps. Hygiénique, facile à nettoyer en tant qu'il n'absorbe pas la poussière, recyclable au 100%.



591 bianco



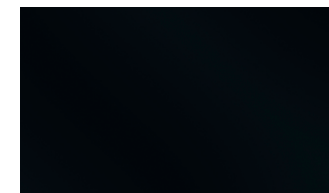
610 crema



613 titanio



620 ombra



596 nero

### PERFORMANCE TEST / PROVE PRESTAZIONALI / TESTS DE PERFORMANCES



#### Varnish adhesion to surface / Quadrettatura / Adhésion de la peinture à la surface - (UNI EN ISO 2409:2007)

Engraving space Spazio tra le incisioni Place entre les gravures	Area 1	Area 2	Area 3	Varnish Th. Sp. vernice ép. peinture
1 mm	0	0	0	0 > 60 µm hard support / supporti duri / supports durs
2 mm	0	0	0	0 > 60 µm tender support / supporti teneri / supports tendres
2 mm	0	0	0	61 > 120 µm hard and tender support / supporti duri e teneri / supports durs et tendres
3 mm	0	0	0	61 > 250 µm hard and tender support / supporti duri e teneri / supports durs et tendres

#### Scratching resistance / Prova di usura mediante sfregamento / Test d'usure par frottement - (UNI 9428:1989)

Charge N / Carico N / Charge N	Observations / Osservazioni / Observation
1,1	///
Test level reached / Livello di prova raggiunto Niveau de preuve atteint	4

#### Corrosion resistance / Resistenza alla corrosione / Resistenza alla corrosione - (NSS UNI EN ISO 9227:2006)

Exposure hours / Ore esposizione / Heures exposition	Observations / Osservazioni / Observation
72	no defects / no difetti / aucun défaut

#### Change in temperature resistance / Resistenza agli sbalzi di temperatura / Résistance aux variations de température - (UNI 9429:1929)

Evaluation / Valutazione / Evaluation	Observations / Osservazioni / Observation
5	after 15 cycles no defects / no difetti dopo 15 cicli / aucun défaut après 15 cycles



en\_no fingertips  
it\_no impronte  
fr\_anti salissure



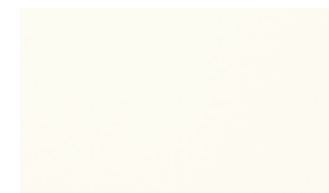
en\_soft touch  
it\_soft touch  
fr\_soft touch

## NO PRINT GLASS

en\_Special acidifying glass treatment to make it anti-fingerprint and warm to touch, this treatment makes opaque glass elegant and easy to use in every situation.

it\_Speciale trattamento di acidatura del vetro per renderlo anti impronta e caldo al tatto, questo trattamento rende il vetro opaco elegante e facilmente utilizzabile in ogni situazione.

fr\_Traitement spécial du verre avec solution acide pour avoir une surface anti salissure et doux au toucher, ce traitement rend le verre opaque, élégant et facile à utiliser.



691 bianco



710 crema



713 titanio



720 ombra



696 nero

### PERFORMANCE TEST / PROVE PRESTAZIONALI / TESTS DE PERFORMANCES



#### Varnish adhesion to surface / Quadrettatura / Adhésion de la peinture à la surface - (UNI EN ISO 2409:2007)

Engraving space Spazio tra le incisioni Place entre les gravures	Area 1	Area 2	Area 3	Varnish Th. Sp. vernice ép. peinture
1 mm	0	0	0	0 > 60 µm hard support / supporti duri / supports durs
2 mm	0	0	0	0 > 60 µm tender support / supporti teneri / supports tendres
2 mm	0	0	0	61 > 120 µm hard and tender support / supporti duri e teneri / supports durs et tendres
3 mm	0	0	0	61 > 250 µm hard and tender support / supporti duri e teneri / supports durs et tendres

#### Scratching resistance / Prova di usura mediante sfregamento / Test d'usure par frottement - (UNI 9428:1989)

Charge N / Carico N / Charge N	Observations / Osservazioni / Observation
1,1	///
Test level reached / Livello di prova raggiunto Niveau de preuve atteint	4

#### Corrosion resistance / Resistenza alla corrosione / Resistenza alla corrosione - (NSS UNI EN ISO 9227:2006)

Exposure hours / Ore esposizione / Heures exposition	Observations / Osservazioni / Observation
72	no defects / no difetti / aucun défaut

#### Change in temperature resistance / Resistenza agli sbalzi di temperatura / Résistance aux variations de température - (UNI 9429:1929)

Evaluation / Valutazione / Evaluation	Observations / Osservazioni / Observation
5	after 15 cycles no defects / no difetti dopo 15 cicli / aucun défaut après 15 cycles



## GRES

en\_Marble has always been the decorative material par excellence, synonymous with elegance and luxury, Martex re-proposes its charm through Gres Porcelain.

it\_ Da sempre il marmo è il materiale decorativo per eccellenza, sinonimo di eleganza e lusso, Martex ne ripropone il fascino tramite Gres Porcellanato.

fr\_Le marbre a toujours été le matériau de décoration par excellence, synonyme d'élégance et de luxe, Martex propose son charme à travers le Grès Cérame.



491 loft beige



492 pietra piacentina



493 porfido

# FABRICS & LEATHERS

TESSUTI E PELLI / TISSUS ET CUIRS

\* Colours for reference only and may vary from original / \* Campioni colore indicativi, possono differire dall'originale / \* Echantillons de coloris indicatifs, ils peuvent différer de l'original

© Copyright 2022 Martex S.p.A. Prata di Pordenone (PN) - Italy. All rights reserved.



## CAT. C TIME

en\_Time is an environmentally sustainable product made from 100% recycled polyester threads from plastic bottles.

it\_Time è un prodotto ecosostenibile realizzato con filati in 100% poliestere riciclato da bottiglie di plastica.

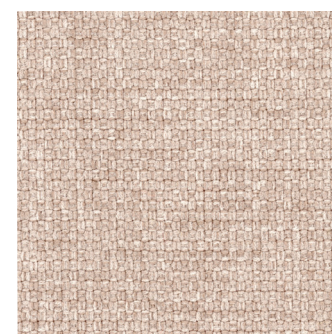
fr\_Time est un produit écologiquement durable fabriqué à partir de fils de polyester 100% recyclés provenant de bouteilles en plastique.

en\_Composition: 100% Recycled Polyester

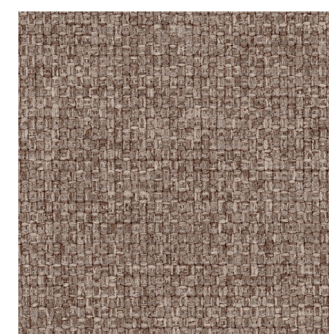
it\_Composizione: 100% Poliestere riciclato

fr\_Composition: 100% polyester recyclé

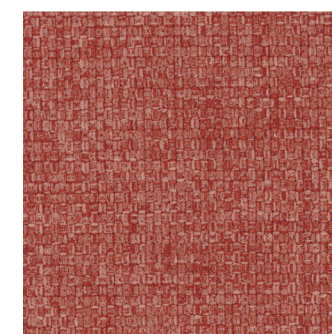
Features / Caratteristiche / Caractéristiques	Values / Valori / Valeurs	Standard / Standard / Normes
Martindale	100.000 cycles / cicli / cycles	UNI EN ISO 12947-2
Pilling / Pilling / Pilling	5	UNI EN ISO 12945-2
Fastness to rubbing / Resistenza allo sfregamento Solidité au frottement	(grey scale) = 4/5	UNI EN ISO 105 X 12
Reaction to fire / Reazione al fuoco Reaction au feu		UNI 9175 Classe 1 IM - EN 1021/ 1-2 - BS 5852 crib 5 BS 7176 medium Hazard - California TB 117:2013
Weight / Peso / Poids	490-350 gr/m2	



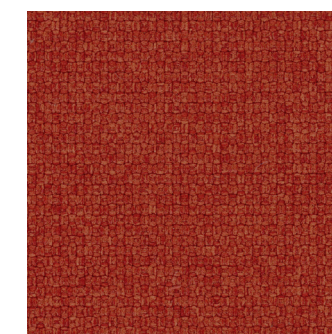
620 beige



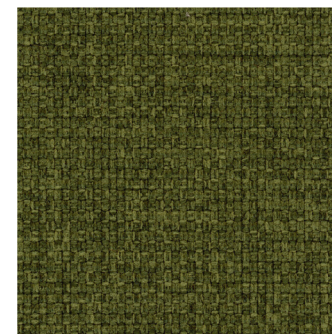
621 marrone



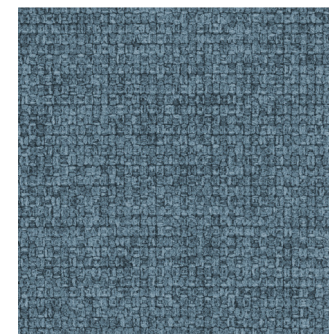
622 rosa antico



623 mattone



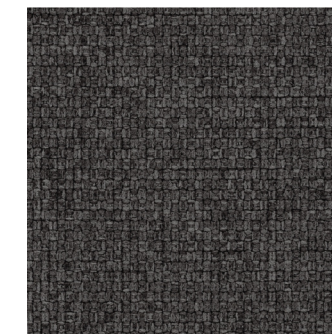
624 verde



625 blu



626 grigio chiaro



627 grigio scuro

SUPPLIER  
FABRIC NAME: Time



\* Fabrics and leathers from different lots may be subject to variations and colour differences.

\* Tessuti e pelli possono essere soggetti a cambiamenti e a differenze di colore tra lotti diversi.

\* Tissu et cuir de différents lots peuvent être soumis à des changements et à des différences de couleur.



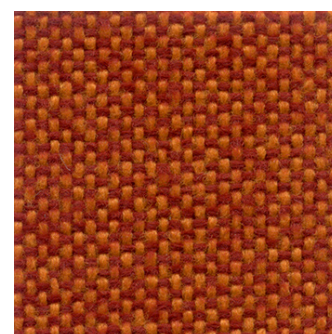
## CAT. D JET

en\_Jet is a fireproof fabric; its textile structure is similar to products made of natural cotton or linen fiber but with technical characteristics and considerably higher maintenance possibilities.

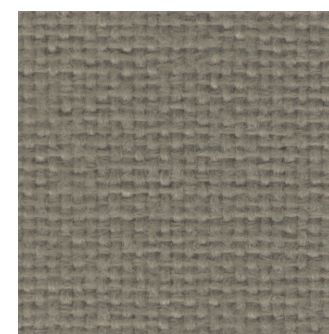
it\_Jet è un tessuto ignifugo; la sua struttura tessile è simile ai prodotti realizzati in fibra naturale di cotone o lino ma con caratteristiche tecniche e possibilità di manutenzione notevolmente superiori.

fr\_Jet est un tissu ignifuge; sa structure textile est similaire aux produits réalisés en fibre naturelle de coton ou lin mais avec des caractéristiques techniques et possibilité d'entretien considérablement supérieurs.

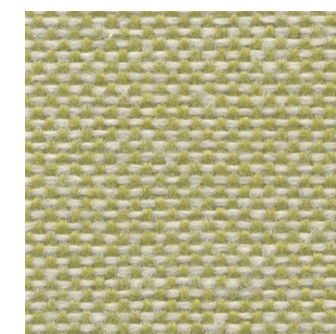
en_Composition: 100% Polyester Trevira CS	it_Composizione: 100% Poliestere Trevira CS	fr_Composition: 100% Polyester Trevira CS
Features / Caratteristiche / Caractéristiques	Values / Valori / Valeurs	Standard / Standard / Normes
Martindale	65.000 cycles / cicli / cycles	UNI EN ISO 12947-2
UV Fastness / Resistenza agli UV / Solidité UV	6	UNI EN ISO 105 B 02
Fastness to rubbing / Resistenza del colore all'abrasione / Solidité de la couleur à l'abrasion	Wet / Umido / Humidité = 5 Dry / Secco / Sec = 5	UNI EN ISO 105 X 12
Reaction to fire / Reazione al fuoco Reaction au feu		C1 (UNI 9174 - UNI 8456) -M1 (NF P 92501-7) B1 (DIN 4102) - AM 18 (NF D 60013) CRIB 5 (BS 5852 part II) - EN 1021-1&2 BS 7176 - IMO for upholstery Part 8 California TB 117 (can meet USA NFPA 701 and USA NFPA 260) - ONORM B 3825-Onorm A 3800-1 Class B1- Q1-TR1 (can meet EN 13773 and 1 IM (UNI 9175))
Weight / Peso / Poids	260 gr/m <sup>2</sup>	



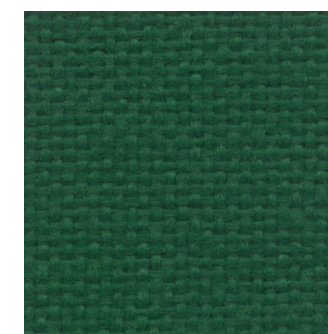
611 giallo



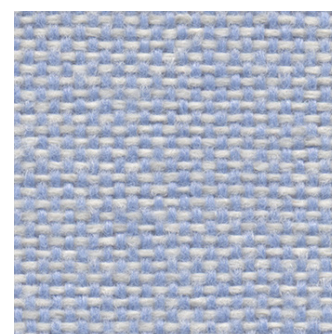
602 cappuccino



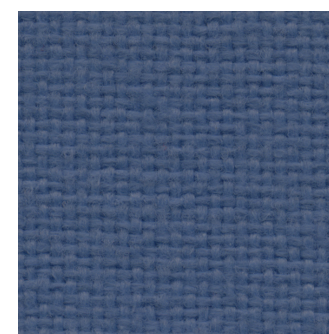
612 verde chiaro



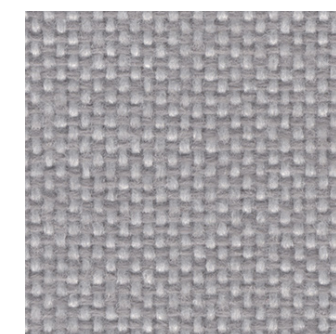
604 verde bosco



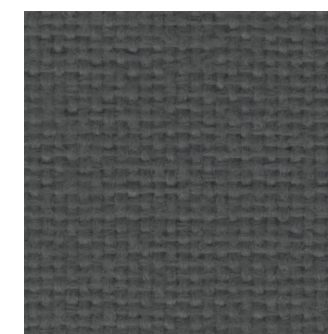
613 azzurro cielo



606 blu



614 grigio chiaro



608 antracite

SUPPLIER  
FABRIC NAME: JET



\* Fabrics and leathers from different lots may be subject to variations and colour differences.  
\* Tessuti e pelli possono essere soggetti a cambiamenti e a differenze di colore tra lotti diversi.  
\* Tissu et cuir de différents lots peuvent être soumis à des changements et à des différences de couleur.



## CAT. D3D JET 3D

en\_Jet 3D is a fireproof thermoformed fabric with high performance in terms of resistance to fire and abrasion. Jet 3D is made of polyester Trevira CS and its particularly elastic structure allows to cover products with curved and irregular shapes.

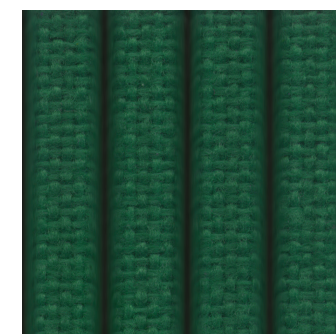
it\_Jet 3D è un tessuto termoformato ignifugo con elevate prestazioni sotto il profilo di resistenza al fuoco e abrasione. Jet 3D è realizzato in filato di poliestere Trevira CS e la sua struttura particolarmente elastica permette di rivestire manufatti dalle forme curve e irregolari.

fr\_Jet 3D est un tissu avec thermoformage, ignifuge avec performances élevées sous le profil de résistance au feu et abrasion. Jet 3D est réalisé en fil de polyester Trevira CS et son structure particulièrement élastique permet de revêtir objets avec formes courbes et irrégulières.

en_Composition: 100% Polyester Trevira CS	it_Composizione: 100% Poliestere Trevira CS	fr_Composition: 100% Polyester Trevira CS
Features / Caratteristiche / Caractéristiques	Values / Valori / Valeurs	Standard / Standard / Normes
Martindale	65.000 cycles / cicli / cycles	UNI EN ISO 12947-2
UV Fastness / Resistenza agli UV / Solidité UV	6	UNI EN ISO 105 B 02
Fastness to rubbing / Resistenza del colore all'abrasione / Solidité de la couleur à l'abrasion	Wet / Umido / Humidité = 5 Dry / Secco / Sec = 5	UNI EN ISO 105 X 12
Reaction to fire / Reazione al fuoco Reaction au feu		C1 (UNI 9174 - UNI 8456) -M1 (NF P 92501-7) B1 (DIN 4102) - AM 18 (NF D 60013) CRIB 5 (BS 5852 part II) - EN 1021-1&2 BS 7176 - IMO for upholstery Part 8 California TB 117 (can meet USA NFPA 701 and USA NFPA 260) - ONORM B 3825-Onorm A 3800-1 Class B1- Q1-TR1 (can meet EN 13773 and 1 IM (UNI 9175))
Weight / Peso / Poids	260 gr/m <sup>2</sup>	



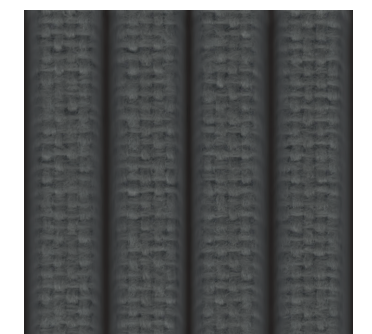
652 cappuccino



654 verde bosco



656 blu



658 antracite

SUPPLIER  
FABRIC NAME: JET



\* Fabrics and leathers from different lots may be subject to variations and colour differences.  
\* Tessuti e pelli possono essere soggetti a cambiamenti e a differenze di colore tra lotti diversi.  
\* Tissu et cuir de différents lots peuvent être soumis à des changements et à des différences de couleur.





## CAT. E FAUX-LEATHER

en\_High resistance fireproof eco-leather fabric, designed and manufactured entirely in Italy. The soft surface with leather effect is available in 4 colors. Laboratory tests performed on the eco-leather highlight its exceptional durability characteristics.

it\_Tessuto in eco-pelle ignifugo ad alta resistenza, progettato e realizzato totalmente in Italia. La superficie morbida ad effetto pelle è disponibile in 4 colori. I test di laboratorio effettuati sull'ecopelle evidenziano la sua eccezionali caratteristiche di durata nel tempo.

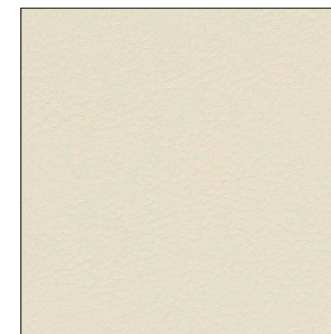
fr\_Tissu en similicuir ignifuge avec haute résistance, projeté et totalement réalisé en Italie. La surface douce avec effet peau est disponible en 4 couleurs. Les tests de laboratoire effectués sur le similicuir soulignent les exceptionnelles caractéristiques de durée dans le temps.

en\_Composition:  
76% PVC - 22% PES - 2% PU

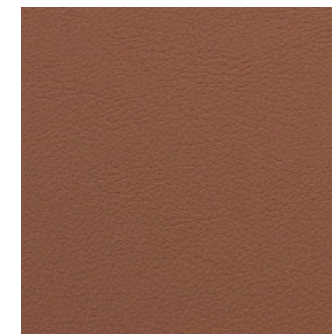
it\_Composizione:  
76% PVC - 22% PES - 2% PU

fr\_Composition:  
76% PVC - 22% PES - 2% PU

Features / Caratteristiche / Caractéristiques	Values / Valori / Valeurs	Standard / Standard / Normes
Martindale	60.000 cycles / cicli / cycles	EN ISO 5470-2
Bending resistance / Resistenza alle flessioni Résistance aux fléchissements	100.000 cycles / cicli / cycles	UNI 4818-13
Tensile strenght / Resistenza alla trazione Résistance à la traction	long. 600 N trasv. 240 N	UNI EN ISO 1421
Tear strenght / Resistenza alla lacerazione Résistance à la déchirure	long. 30 N trasv. 30 N	UNI 4674
Reaction to fire / Reazione al fuoco Reaction au feu		UNI 9175 classe 11M / EN 1021-1 / EN 1021-2 BS 5852-1 cigarette test / BS 5852-1 match test / TB 117:2013
Weight / Peso / Poids	540 gr/m <sup>2</sup>	



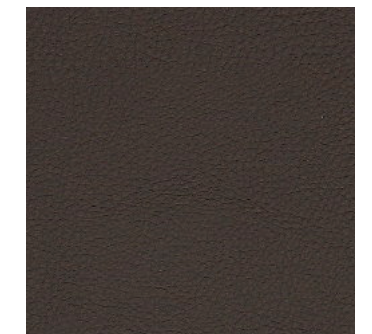
933 biege



934 naturale



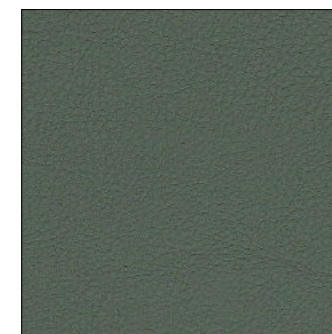
936 marrone terra



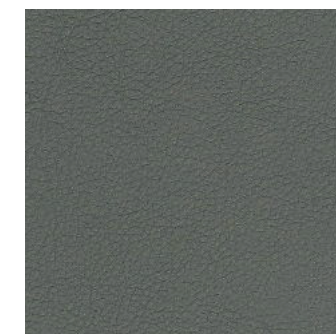
935 marrone scuro



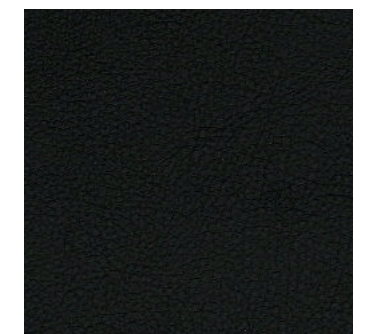
940 ocra



937 salvia



938 grigio scuro



939 nero

SUPPLIER  
FABRIC NAME: SECRET

FLUKSO

\* Fabrics and leathers from different lots may be subject to variations and colour differences.

\* Tessuti e pelli possono essere soggetti a cambiamenti e a differenze di colore tra lotti diversi.

\* Tissu et cuir de différents lots peuvent être soumis à des changements et à des différences de couleur.



## CAT. G LEATHER

en\_Thanks to its elasticity and uniform appearance, the leather lends itself to different uses. The hand is soft and pleasant. The quality of this leather is mainly linked to the raw material, the best European leathers selected to then be enhanced by tanning and certificated processing carried out entirely in Italy.

it\_Grazie all'elasticità e all'aspetto uniforme, la pelle si presta a diversi usi. La mano è morbida e piacevole. La qualità di questa pelle è legata principalmente alla materia prima, le migliori pelli europee selezionate per poi essere valorizzate dalla concia e dalla lavorazione certificata effettuata interamente in Italia.

fr\_Grâce à l'élasticité et à l'aspect uniforme, le cuir se prête à différentes utilisations. La main est douce et agréable. La qualité est liée principalement à la matière première, les meilleurs cuirs européens sélectionnés pour être valorisée avec le traitement certifié effectué entièrement en Italie.


en\_Composition: Bovine leather


it\_Composizione: Pelle bovina


fr\_Composition: Cuir bovine


Features / Caratteristiche / Caractéristiques	Values / Valori / Valeurs	Standard / Standard / Normes
Fastness to rubbing / Resistenza del colore all'abrasione / Solidité de la couleur à l'abrasion	Wet / Umido / Humidité = 4 Dry / Secco / Sec = 4	UNI EN ISO 11640
Tear strenght / Resistenza alla lacerazione / Résistance à la déchirure	> 20 N	UNI EN ISO 3377-1
Reaction to fire / Reazione al fuoco / Reaction au feu		UNI EN 1021-1 / UNI EN 1021-2
Thickness / Spessore / Épaisseur	1.0 - 1.2 mm	





 NO direct sun  
NO luce diretta del sole  
NON lumière directe du soleil

 In case of spots, wash with mild soap  
In caso di macchie usare sapone neutro  
En case de taches, utiliser savon neutre

 NO heat sources  
NO fonti di calore  
NON sources de chaleur

 Dry immediately  
Asciugare immediatamente  
Sécher immédiatement

 Dust with a dry cloth  
Strofinare con panno asciutto  
Nettoyer avec un chiffon sec

 Do not rub. Use a circular motion  
Non strofinare, tamponare delicatamente  
Ne pas frotter, tamponner délicatement



521 bianco



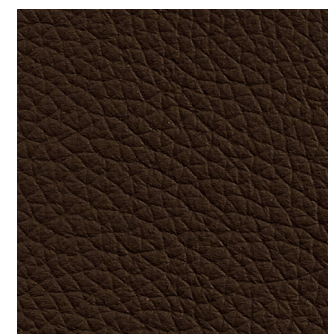
529 tortora



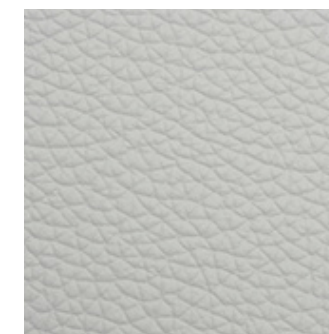
527 naturale



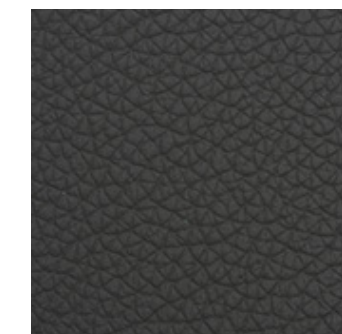
528 cappuccino



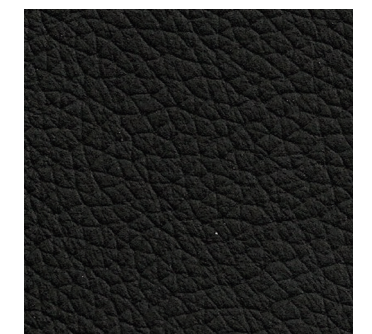
516 marrone scuro



531 grigio chiaro



530 grigio scuro



511 nero

SUPPLIER

FABRIC NAME: PANAMA



\* Fabrics and leathers from different lots may be subject to variations and colour differences.

\* Tessuti e pelli possono essere soggetti a cambiamenti e a differenze di colore tra lotti diversi.

\* Tissu et cuir de différents lots peuvent être soumis à des changements et à des différences de couleur.



**CAT. H LUNA 2**  
**(PHASING OUT - IN ELIMINAZIONE - EN COURS D'ÉLIMINATION)**

en\_Luna 2 is a fireproof New Zealand wool felt fabric that includes a melange color range from gray to brown to pastel shades.

it\_Luna 2 è un tessuto in feltro di lana neozelandese ignifugo che include una gamma cromatica melangiata che va dal grigio al marrone, alle sfumature pastello.

fr\_Lune 2 est un tissu ignifuge en feutre de laine néozélandais qui inclut une gamme chromatique mélangé qui va du gris au marron, aux nuances pastel.

en_Composition: 90% Wool - 10% Polyamide	it_Composizione: 90% Lana - 10% Polyamide	fr_Composition: 90% Laine - 10% Polyamide
Features / Caratteristiche / Caractéristiques	Values / Valori / Valeurs	Standard / Standard / Normes
Martindale	70.000 cycles / cicli / cycles	UNI EN ISO 12947-2
Pilling / Pilling / Pilling	3-4	UNI EN ISO 12945-2
UV Fastness / Resistenza agli UV / Solidité UV	5-6	UNI EN ISO 105 B 02
Fastness to rubbing / Resistenza del colore all'abrasione / Solidité de la couleur à l'abrasion	Wet / Umido / Humidité = 4-5 Dry / Secco / Sec = 4-5	UNI EN ISO 105 X 12
Reaction to fire / Reazione al fuoco Reaction au feu		BS 5852 / EN 1021-2 ONORM B 3825 B2 3800 Q1 / CA TB 117-2013
Weight / Peso / Poids	680 gr/m <sup>2</sup>	



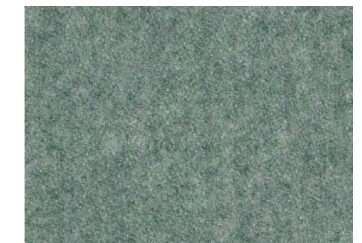
984 panna



982 marrone chiaro



986 moka



983 verde



987 avio



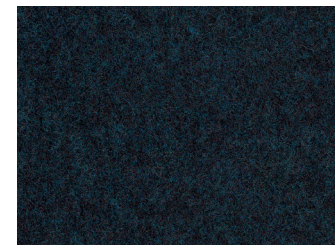
981 grigio chiaro



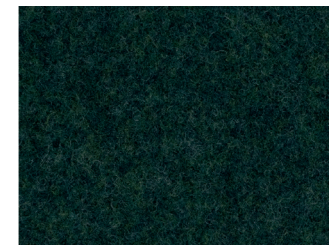
985 grigio scuro



989 zucca



988 blu scuro



990 verde scuro

**SUPPLIER**  
**FABRIC NAME: LUNA 2**

**Gabriel**

\* Fabrics and leathers from different lots may be subject to variations and colour differences.

\* Tessuti e pelli possono essere soggetti a cambiamenti e a differenze di colore tra lotti diversi.

\* Tissu et cuir de différents lots peuvent être soumis à des changements et à des différences de couleur.



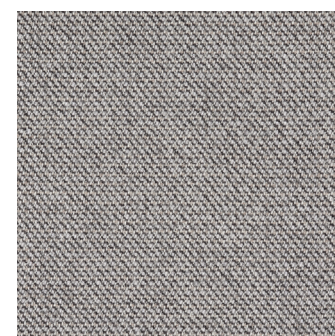
## CAT. I CAPTURE

en\_Capture is a soft, comfortable and crafted fabric with clear references to classic tweeds. Each color has its own individual aesthetic and the contrasting shades of the melange structure add richness and depth to the design of the fabric.

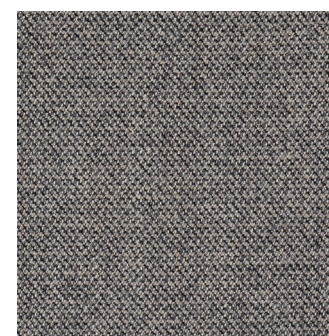
it\_Capture è un tessuto morbido, confortevole e artigianale con chiari riferimenti ai classici tweed. Ogni colore ha una propria estetica individuale e le sfumature contrastanti della struttura melange aggiungono ricchezza e profondità al design del tessuto.

fr\_Capture est un tissu doux, confortable et artisanal avec des clairs références aux tweeds classiques. Chaque couleur a une propre esthétique individuelle et les nuances contrastantes de la structure mélange ajoutent richesse et profondeur au design du tissu.

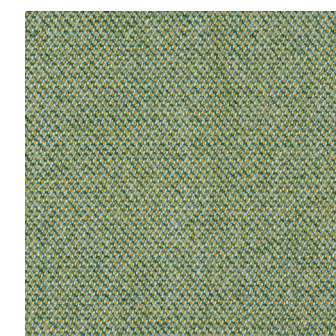
en_Composition: 85% Wool - 15% Polyamide	it_Composizione: 85% Lana - 15% Polyamide	fr_Composition: 85% Laine - 15% Polyamide
Features / Caratteristiche / Caractéristiques	Values / Valori / Valeurs	Standard / Standard / Normes
Martindale	200.000 cycles / cicli / cycles	UNI EN ISO 12947-2
Pilling / Pilling / Pilling	4-5	UNI EN ISO 12945-2
UV Fastness / Resistenza agli UV / Solidité UV	5-7	UNI EN ISO 105 B 02
Fastness to rubbing / Resistenza del colore all'abrasione / Solidité de la couleur à l'abrasion	Wet / Umido / Humidité = 4-5 Dry / Secco / Sec = 4-5	UNI EN ISO 105 X 12
Reaction to fire / Reazione al fuoco Reaction au feu		BS 5852 / EN 1021-2 / UNI 9175 CLASS 1M CA TB 117-2013
Weight / Peso / Poids	475 gr/m <sup>2</sup>	



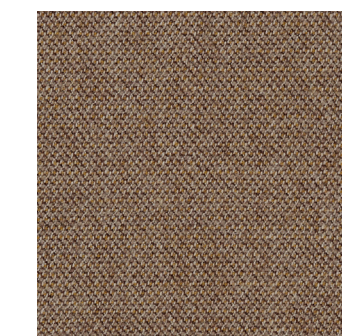
951 grigio chiaro



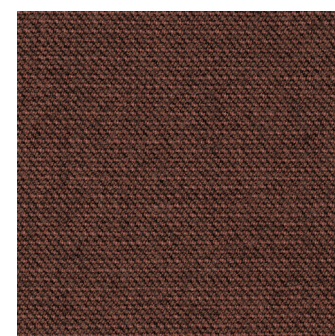
954 grigio scuro



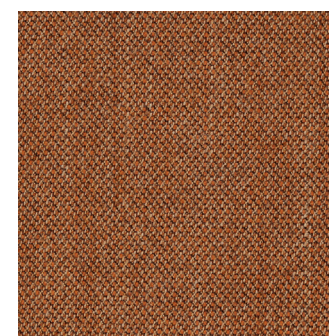
957 verde



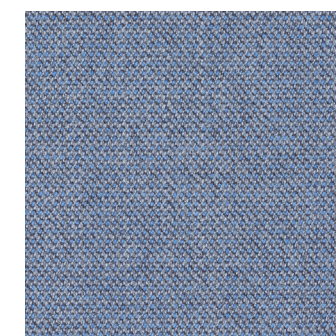
971 marrone



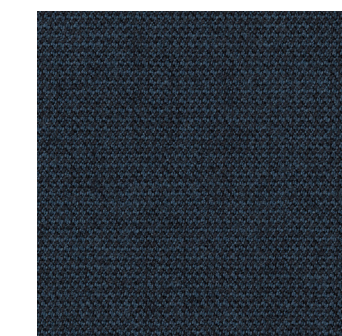
972 borgogna



973 arancio



974 celeste



975 blu

SUPPLIER  
FABRIC NAME: CAPTURE

**Gabriel**

\* Fabrics and leathers from different lots may be subject to variations and colour differences.

\* Tessuti e pelli possono essere soggetti a cambiamenti e a differenze di colore tra lotti diversi.

\* Tissu et cuir de différents lots peuvent être soumis à des changements et à des différences de couleur.



## CAT. I FOCUS MELANGE

en\_Focus Melange is made from 100% New Zealand wool and is recyclable. With a rating of 100,000 Martindale Focus Melange offers an exceptional strength and durability which is unique for a 100% wool fabric. The fabric gets its superior strength from the long-staple worsted wool which ensures that the fabric does not pill and remains attractive over time regardless of wear and tear.

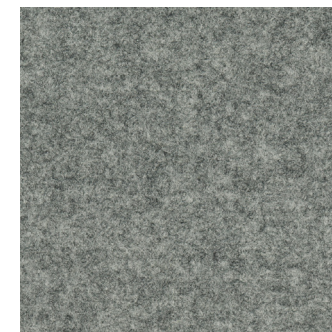
it\_Focus Melange è realizzato al 100% in lana neozelandese ed è riciclabile. Con una valutazione di 100.000 Martindale Focus Melange offre una resistenza e una durata eccezionali, uniche per un tessuto 100% lana. Il tessuto trae la sua forza superiore dalla lana pettinata a fibra lunga, che garantisce che il tessuto non faccia grumi e rimanga attraente nel tempo, indipendentemente dall'usura.

fr\_Le tissu Focus Melange est composé à 100% de laine de Nouvelle-Zélande et est recyclable. Avec un classement de 100.000 Martindale Focus Melange offre une résistance et une durabilité exceptionnelles, ce qui est unique pour un tissu 100% laine. Le tissu doit sa résistance supérieure à la laine peignée à longs brins qui garantit que le tissu ne se déforme pas et reste attrayant au fil du temps, indépendamment de l'usure.

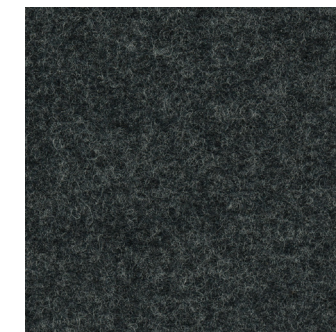
en_Composition: 100% Wool New Zealand	it_Composizione: 100% Lana Nuova Zelanda	fr_Composition: 100% Laine New Zealand
Features / Caratteristiche / Caractéristiques	Values / Valori / Valeurs	Standard / Standard / Normes
Martindale	70.000 cycles / cicli / cycles	UNI EN ISO 12947-2
Pilling / Pilling / Pilling	4	UNI EN ISO 12945-2
UV Fastness / Resistenza agli UV / Solidité UV	5-7	UNI EN ISO 105 B 02
Fastness to rubbing / Resistenza del colore all'abrasione / Solidité de la couleur à l'abrasion	Wet / Umido / Humidité = 4-5 Dry / Secco / Sec = 4-5	UNI EN ISO 105 X 12
Reaction to fire / Reazione al fuoco Reaction au feu		UNI 9175 Class 1   M - BS EN 1021 1&2 Cigarette and Match BS 5852 Part 1 0,1 Cigarette & match - CA TB 117-2013 / AM 18 - NF D 60-013-(only for fabric) ÖNORM A3800-B1-B3825-Q1 UK
Weight / Peso / Poids	660 gr/m <sup>2</sup>	



740 grigio chiaro



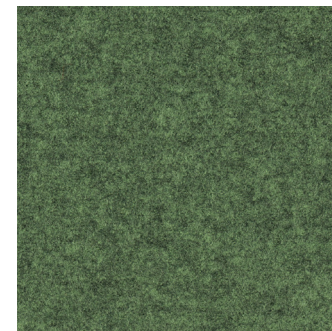
741 grigio medio



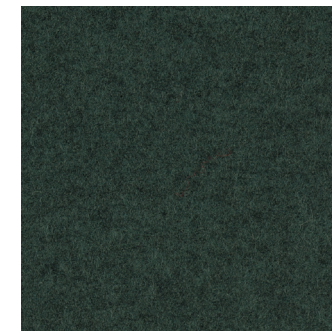
742 grigio scuro



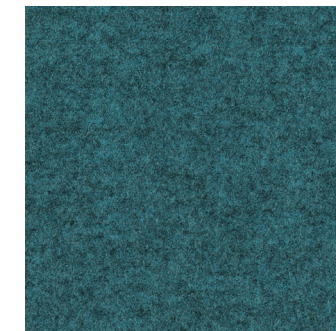
743 marrone



744 verde chiaro



745 verde scuro



746 blu marine



747 blu scuro

SUPPLIER  
FABRIC NAME: FOCUS MELANGE

**Gabriel**

\* Fabrics and leathers from different lots may be subject to variations and colour differences.

\* Tessuti e pelli possono essere soggetti a cambiamenti e a differenze di colore tra lotti diversi.

\* Tissu et cuir de différents lots peuvent être soumis à des changements et à des différences de couleur.



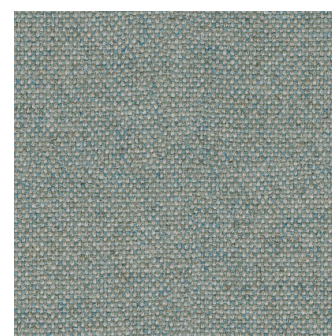
## CAT. L MAIN LINE FLAX

en\_Main Line Flax is spun into a 70-30 wool flax blend, then fibre dyed to create beautiful mixture yarns which are woven into solids and cross-colours.

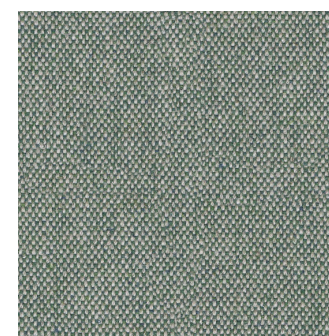
it\_Main Line Flax viene trasformato in un misto di lana di lino 70-30, quindi tinta in fibra per creare meravigliosi filati che vengono intrecciati in solidi colori incrociati.

fr\_Main Line Flax est mélangée dans un mélange de lin 70-30, puis teinte à la fibre pour créer de magnifiques fils mélangés tissés en solides et en couleurs croisées.

en_Composition: 70% Virgin Wool - 30% Flax	it_Composizione: 70% Lana Vergine - 30% Flax	fr_Composition: 70% Laine Vierge - 30% Flax
Features / Caratteristiche / Caractéristiques	Values / Valori / Valeurs	Standard / Standard / Normes
Martindale	>50.000 cycles / cicli / cycles	UNI EN ISO 12947-2
UV Fastness / Resistenza agli UV / Solidité UV	5	UNI EN ISO 105 B 02
Fastness to rubbing / Resistenza del colore all'abrasione / Solidité de la couleur à l'abrasion	Wet / Umido / Humidité = 3 Dry / Secco / Sec = 4	UNI EN ISO 105 X 12
Reaction to fire / Reazione al fuoco Reaction au feu		BS 7176 / BS5852 / BS7176 / BS5867-2 / NF D 60-013 / ÖNORM B 3825-3800-1 / EN 1021-1/2 / UNI 9175 CLASS 1M
Weight / Peso / Poids	435 gr/m <sup>2</sup>	



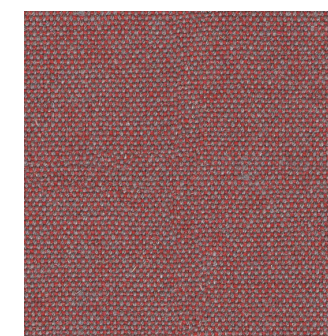
721 newbury



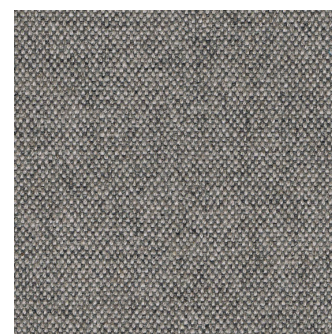
722 monument



723 westminster



724 barbican



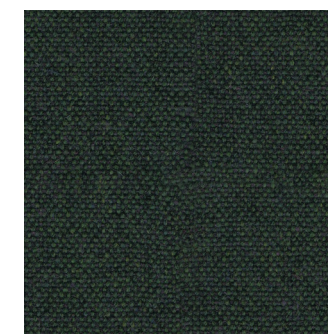
725 archway



727 temple



728 upminster



729 greenford

SUPPLIER  
FABRIC NAME: MAIN LINE FLAX

# camira

\* Fabrics and leathers from different lots may be subject to variations and colour differences.

\* Tessuti e pelli possono essere soggetti a cambiamenti e a differenze di colore tra lotti diversi.

\* Tissu et cuir de différents lots peuvent être soumis à des changements et à des différences de couleur.



## CAT. L SFERA

en\_New knitted, wool blend fabric, multicolour and elastic. The weaving of mixed colours creates a mélange effect; the particular finishing gives a soft hand and an high abrasion of 100.000 cycles Martindale.

it\_Nuovo tessuto a maglia in misto lana, multicolore ed elastico. La tessitura in colori misti crea un effetto mélange; la particolare finitura conferisce una mano morbida e un'elevata resistenza all'abrasione di 100.000 cicli Martindale.

fr\_Nouvelle ligne de tricotage en laine extensible multicolore à effet mélangé 'Sfera' de Pugi. La finition spéciale donne une main douce et en même temps une abrasion élevée de 100.000 Martindale.

en_Composition: 76% Lana / 15 % PA / 9% PL	it_Composizione: 76% Lana / 15 % PA / 9% PL	fr_Composition: 76% Lana / 15 % PA / 9% PL
Features / Caratteristiche / Caractéristiques	Values / Valori / Valeurs	Standard / Standard / Normes
Martindale	100.000 cycles / cicli / cycles	DS/EN ISO 12947:2000
Lightfastness / Solidità alla luce Solidité à la lumière	6 ± 1	UNI EN ISO 105 B 02
Reaction to fire / Reazione al fuoco Reaction au feu		Classe 1 IM - Rapporto di prova - BS 5852 Crib N°5 with standard Foam - 20/22 Kg/cu.m-CON TRATT. A RICHIESTA EN 1021 Part 1-2 using a standard Foam - 20/22 Kg/cu.m. Calif.Bull.117 June 2013
Weight / Peso / Poids	500 gr/m <sup>2</sup>	



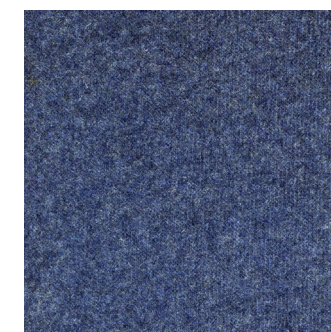
770 rosa sabbia



771 grigio chiaro



772 celeste



773 blu notte

**SUPPLIER**  
**FABRIC NAME: SFERA**

 **Pugi**.rg

\* Fabrics and leathers from different lots may be subject to variations and colour differences.  
\* Tessuti e pelli possono essere soggetti a cambiamenti e a differenze di colore tra lotti diversi.  
\* Tissu et cuir de différents lots peuvent être soumis à des changements et à des différences de couleur.

# MAINTENANCE & CLEANING

MANUTENZIONE E PULIZIA / ENTRETIEN ET NETTOYAGE



# MAINTENANCE & CLEANING

---

## WOOD VENEER

en\_Wood is a living material protected superficially by a light veil of oil paint. For cleaning it is advisable to use a well-wrung damp cloth. Do not use abrasive products or products containing alcohol, solvents and diluents. Do not use products based on wax or silicones as they can create halos of different lucidity. Do not use excessively wet or abrasive cloths.

it\_Il legno è un materiale vivo protetto superficialmente da un leggero velo di vernice ad olio. Per la sua pulizia è bene utilizzare un panno umido ben strizzato. Non utilizzare prodotti abrasivi o contenenti alcol, solventi e diluenti. Non utilizzare prodotti a base di cera o siliconi in quanto possono creare aloni di diversa lucidità. Non utilizzare panni troppo bagnati o abrasivi.

fr\_Le bois est un matériau vif protégé superficiellement d'un voile léger de peinture à l'huile. Pour le nettoyage utiliser une serviette humide. Ne pas utiliser produits contenant alcools ou substances abrasives, solvants et diluants. Ne pas utiliser produits à base de cire ou silicones qui peuvent créer halos de différent poli. Ne pas utiliser serviettes mouillés ou abrasives. Ne pas poser d'objets chauds, p.ex. casserole ou fer à repasser, sur les panneaux.

## LAMINATE SUPER MATT

en\_Use a damp cloth with warm water or a mild detergent. For the most common stains it is sufficient to clean the surface with hot water, using a non-abrasive cloth. Persistent stains can be removed with non-abrasive or solvent-based household detergents. Always rinse thoroughly with preferably warm water to remove the detergent.

it\_Utilizzare un panno umido con acqua tiepida o un detergente delicato. Per le macchie più comuni è sufficiente pulire la superficie con acqua calda, utilizzando un panno non abrasivo. Le macchie persistenti possono essere rimosse con detergenti domestici non abrasivi o con solventi. Sciacquare sempre accuratamente con acqua preferibilmente calda per rimuovere il detergente.

fr\_Utiliser une serviette doux et pas abrasive et un liquide détergent neutre dilués avec eau tiède. Pour taches simples c'est suffisant d'utiliser eau chaud et chiffon doux et pas abrasif. Pour taches persistantes utiliser liquide détergent neutre pas agressifs et sans solvants. Eponger soigneusement pour enlever le détergent.

## LACQUERED GLASS

en\_Moisten a soft, non-abrasive cloth with warm water and normal liquid soap. It is possible to use demineralized water, a specific product for glass cleaning or the perchlorethylene solvent. Do not clean the painted part underneath the top. Do not use abrasive substances or cloths. Do not use solvents such as acqueriglia, trichlorethylene and similar that could create halos.

it\_Inumidire un panno morbido non abrasivo con acqua tiepida e un normale sapone liquido. é possibile utilizzare acqua demineralizzata, un prodotto specifico per la pulizia dei vetri oppure il solvente percloroetilene. Non pulire la parte verniciata sottostante il piano. Non utilizzare prodotti o panni abrasivi. Non utilizzare solventi quali acqueriglia, trielina e simili in quanto possono lasciare aloni.

fr\_Utiliser une serviette doux et pas abrasive et un liquide détergent neutre dilués avec eau tiède. C'est possible d'utiliser de l'eau déminéralisée, produits spécifiques pour le nettoyage des verres ou solvants perchloroéthylène. Ne pas nettoyer la partie vernie au-dessous du plateau. Ne pas utiliser produits ou chiffons abrasif. Ne pas utiliser de solvants (trichloréthylène ou similaires). Il pourrait en résulter des rayures ou des traces de frottement. Ne pas poser d'objets chauds, p.ex. casserole ou fer à repasser, sur les panneaux.

## MELAMINE

en\_Use lightly moistened cloths or simply a microfibre cloth. Use a soft, dry or damp cloth with a mixture of 5 parts of water and 1 part of alcohol if necessary. Then rinse and dry with a soft cloth. Do not use aggressive or abrasive products, acid-based limescale products or pure bleach, as they may ruin the finish.

it\_Utilizzare panni morbidi leggermente inumiditi oppure più semplicemente un panno in microfibra. Utilizzare all'occorrenza un panno morbido asciutto o inumidito con una miscela di 5 parti di acqua e 1 parte di alcool. Successivamente risciacquare ed asciugare con un panno morbido. Non utilizzare prodotti aggressivi o abrasivi, prodotti anticalcare a base acida o candeggina pura, perché potrebbero rovinare la finitura.

fr\_Utiliser une serviette doux humide et pas abrasive, ou chiffon en microfibre. Si nécessaire utiliser un chiffon avec une solution 5 parties d'eau et 1 partie d'alcool. Puis éponger avec chiffon doux. Ne pas utiliser produits agressifs, chiffons abrasifs, produits anticalcaires, produits avec base acide ou eau de javel, parce qu'ils pourraient abîmer la finition.

## MATT LACQUERED

en\_Moisten a soft, non-abrasive cloth with warm water and a mild detergent. Do not use products containing solvents, acetone or containing abrasives, as they could scratch the surface finish of the top.

it\_Inumidire un panno morbido non abrasivo con acqua tiepida e un detergente delicato. Non utilizzare prodotti contenenti solventi, acetone oppure contenenti abrasivi, poichè potrebbero scalfire la finitura superficiale del piano.

fr\_Utiliser une serviette doux et pas abrasive et un liquide détergent neutre dilués avec eau tiède. Ne pas utiliser produits agressifs, chiffons abrasifs, solvants et acétone parce qu'ils pourraient abîmer la finition.

## NO PRINT GLASS

en\_Moisten a soft, non-abrasive cloth with warm water and normal liquid soap. It is possible to use demineralized water or a specific product for glass cleaning. Do not clean the painted part underneath the top. Do not use abrasive substances or cloths. Do not use solvents such as acqueriglia, trichlorethylene or containing perchlorethylene that could create halos.

it\_Inumidire un panno morbido non abrasivo con acqua tiepida e un normale sapone liquido. é possibile utilizzare acqua demineralizzata o un prodotto specifico per la pulizia dei vetri. Non pulire la parte verniciata sottostante il piano. Non utilizzare prodotti o panni abrasivi. Non utilizzare solventi quali acqueriglia, trielina, o contenenti percloroetilene in quanto possono lasciare aloni.

fr\_Utiliser une serviette doux et pas abrasive et un liquide détergent neutre dilués avec eau tiède. C'est possible d'utiliser de l'eau déminéralisée, produits spécifiques pour le nettoyage des verres ou solvants perchloroéthylène. Ne pas nettoyer la partie vernie au-dessous du plateau. Ne pas utiliser produits ou chiffons abrasif. Ne pas utiliser de solvants (trichloréthylène ou similaires). Il pourrait en résulter des rayures ou des traces de frottement. Ne pas poser d'objets chauds, p.ex. casserole ou fer à repasser, sur les panneaux.

## CEMENT

en\_Use a soft cloth and a mild detergent diluted with lukewarm water, then proceed to rinse with a careful drying. Do not rub vigorously and do not use abrasive sponges to avoid damage to the surface. Never use products such as alcohol, solvents, descaling agents, descalers, alkalis or ammonia-based products.

it\_Utilizzare un panno morbido e un detergente liquido neutro diluito con acqua tiepida, procedere quindi al risciaquo con un'accurata asciugatura. Non strofinare energicamente e non usare spugnette abrasive per non arrecare danni alla superifice. Non usare mai prodotti quali alcol, solventi, anticalcare, disincrostanti, alcalini o a base di ammoniaca.

fr\_Utiliser une serviette doux et un liquide détergent neutre dilués avec eau tiède, procéder avec un séchage soigné. Ne pas frotter énergiquement et ne pas utiliser serviettes abrasives, il pourrait en résulter des rayures ou des traces de frottement. Ne pas utiliser produits contenant alcools ou substances abrasives, solvants et diluants. Ne pas utiliser serviettes trop mouillés ou abrasives. Ne pas poser d'objets chauds, p.ex. casserole ou fer à repasser, sur les panneaux.

## GLOSSY LACQUERED

en\_Moisten a soft, non-abrasive cloth with warm water and a mild detergent. Do not use products containing solvents, acetone or containing abrasives, as they could scratch the surface finish.

it\_Inumidire un panno morbido non abrasivo con acqua tiepida e un detergente delicato. Non utilizzare prodotti contenenti solventi, acetone oppure contenenti abrasivi, poichè potrebbero scalfire la finitura superficiale.

fr\_Utiliser une serviette doux et pas abrasive et un liquide détergent neutre dilués avec eau tiède. Ne pas utiliser produits agressifs, chiffons abrasifs, solvants et acétone parce qu'ils pourraient abîmer la finition.

## GRES

en\_Careful cleaning must be done by washing normally using hot water, a cloth or soft sponge and, if required, neutral detergents. Do not rub the surfaces using abrasive tools, such as metallic sponges or hard brushes, which could scratch them or leave indelible marks.

it\_Un'accurata pulizia deve essere fatta con un normale lavaggio con acqua calda, straccio / spugna morbida ed eventualmente con l'utilizzo di detergenti neutri. Evitare di strofinare le superfici con strumenti abrasivi, come pagliette in metallo o spazzole dure, che potrebbero lasciare graffi e segni indelebili.

fr\_Un nettoyage soigné doit être fait par un lavage normal avec de l'eau chaude, une serpillière/éponge douce et éventuellement avec un nettoyant neutre. éviter de frotter les surfaces avec des instruments abrasifs tels que les pailles de fer ou les brosses dures, qui pourraient laisser des rayures et des traces indélébiles.

# MAINTENANCE & CLEANING

## CAT. C TIME

en\_First brush any substantial, encrusted marks by hand, using a brush or spatula, then vacuum clean. Pre-clean with a neutral universal agent (incl. possibly dry foam as well). After each cleaning remove any residual surfactant, using spray extraction.

it\_Le macchie sedimentate, che presentano incrostazioni, devono prima essere ammorbidite meccanicamente, quindi aspirate. Pretrattare con un detergente universale neutro (eventualmente anche schiuma a secco). Dopo ogni pulitura, rimuovere i residui di agente tensioattivo mediante estrazione per polverizzazione.

fr\_Brossez d'abord les marques incrustées substantielles à la main, à l'aide d'une brosse ou d'une spatule, puis passez l'aspirateur. Pré-nettoyer avec un agent universel neutre (y compris éventuellement de la mousse sèche). Après chaque nettoyage, éliminer tout agent tensioactif résiduel en utilisant une extraction par pulvérisation.

## CAT. D JET

en\_First brush any substantial, encrusted marks by hand, using a brush or spatula, then vacuum clean. Pre-clean with a neutral universal agent (incl. possibly dry foam as well). After each cleaning remove any residual surfactant, using spray extraction.

it\_Le macchie sedimentate, che presentano incrostazioni, devono prima essere ammorbidite meccanicamente, quindi aspirate. Pretrattare con un detergente universale neutro (eventualmente anche schiuma a secco). Dopo ogni pulitura, rimuovere i residui di agente tensioattivo mediante estrazione per polverizzazione.

fr\_Brossez d'abord les marques incrustées substantielles à la main, à l'aide d'une brosse ou d'une spatule, puis passez l'aspirateur. Pré-nettoyer avec un agent universel neutre (y compris éventuellement de la mousse sèche). Après chaque nettoyage, éliminer tout agent tensioactif résiduel en utilisant une extraction par pulvérisation.

## CAT. D3D JET 3D

en\_First brush any substantial, encrusted marks by hand, using a brush or spatula, then vacuum clean. Pre-clean with a neutral universal agent (incl. possibly dry foam as well). After each cleaning remove any residual surfactant, using spray extraction.

it\_Le macchie sedimentate, che presentano incrostazioni, devono prima essere ammorbidite meccanicamente, quindi aspirate. Pretrattare con un detergente universale neutro (eventualmente anche schiuma a secco). Dopo ogni pulitura, rimuovere i residui di agente tensioattivo mediante estrazione per polverizzazione.

fr\_Brossez d'abord les marques incrustées substantielles à la main, à l'aide d'une brosse ou d'une spatule, puis passez l'aspirateur. Pré-nettoyer avec un agent universel neutre (y compris éventuellement de la mousse sèche). Après chaque nettoyage, éliminer tout agent tensioactif résiduel en utilisant une extraction par pulvérisation.

## CAT. E FAUX LEATHER

en\_Dust gently and in case of light stains pass the surface with a damp cloth ora neutral detergent, rinse with water without squeezing. Let the fabric dry inside out, avoiding direct exposure to the sunlight. The following instructions are recommended for small located and more obstinated stains (oil, fat, cosmetics, ink, coffee, liquor, chewing-gum etc.): dissolve immediately with clear ethylic alcohol diluted in water to 20%, dab and then treat with a neutral detergent solution. Rinse abundantly. Lighter colours should not be brought into contact with textile and clothing coloured with unfixed dyes. We cannot guarantee the ability to remove unknow dyes from lighter colour of the article.

it\_Spolverare delicatamente e in caso di macchie lievi passare la superficie con un panno umido o con una soluzione di detergente neutro, risciacquando con acqua, senza strizzare. Lasciare asciuga evitando l'esposizione diretta alla luce del sole. Per le macchie localizzate e più ostinate (olio, grasso, cosmetici, inchiostro, caffè, liquori, chewing-gum ecc..) si consiglia di seguire le seguenti istruzioni: sciogliere tempestivamente la macchia con alcol etilico diluito (liquido incolore) in acqua al 20%, tamponare e trattare successivamente con una soluzione di detergente neutro, risciacquare bene. I colori chiari, non devono essere messi a contatto con tessuti e capi d'abbigliamento trattati con coloranti non fissati, o con scarse solidità di tintura, onde evitare macchie ed aloni di coloranti di cui non possiamo garantire la pulitura.

fr\_Utiliser une serviette doux et pas abrasive et un liquide détergent neutre dilués avec eau tiède. Pour taches simples c'est suffisant d'utiliser eau chaud et chiffon doux et pas abrasif. Sécher sans exposition direct au soleil. Pour taches persistantes (huile, gras, cosmétiques, encre, café, liqueurs, chewing-gum): traiter rapidement avec solution d'eau et 20% alcool, puis utiliser une serviette doux et pas abrasive et un liquide détergent neutre dilués avec eau tiède. Les couleurs claires ne doivent pas être mises au contact avec des tissus avec des colorants pas fixés, afin d'éviter taches et halos de colorants dont nous ne pouvons pas garantir le nettoyage.



\* Fabrics and leathers from different lots may be subject to variations and colour differences / \* Tessuti e pelli possono essere soggetti a cambiamenti e a differenze di colore tra lotti diversi / \* Tissu et cuir de différents lots peuvent être soumis à des changements et à des différences de couleur

# MAINTENANCE & CLEANING

## CAT. G LEATHER

en\_Dust regularly with a soft and dry cloth. Spots can be cleaned with a lightly damp cloth and mild soap. Do not rub. Use a light circular motion working toward the center of the stain. Dry immediately after the treatment.

it\_Spolverare regolarmente con un panno morbido e asciutto. Eventuali macchie si possono eliminare usando un panno inumidito con acqua e sapone neutro. Non strofinare, ma tamponare delicatamente dai bordi al centro della macchia. Asciugare immediatamente dopo il trattamento.

fr\_Épousseter régulièrement. Les taches peuvent être éliminées avec une serviette douce humide et pas abrasive et un savon neutre. Pas frotter mais tamponner délicatement des bords au centre de la tâche. Sécher immédiatement après le traitement.

## CAT. H LUNA 2

en\_Before using the stain remover, it is advisable to make a test in an inconspicuous place to check if the substance damages the coating.

Pens: clean with alcohol, and if the desired effect is not achieved, wipe with a cloth moistened with acetone or turpentine. Then wash with a neutral pH detergent diluted in lukewarm water. Food or drink: use a neutral pH detergent diluted in plenty of lukewarm water. If the stain does not disappear, increase the amount of detergent. Finally rinse with clean water without soap. Chewing gum: cool using a plastic bag containing ice cubes, break the chewing gum and carefully remove the unattached pieces while they are cold. If the desired effect is not obtained, try with acetone or turpentine. Then wash with a neutral pH detergent diluted in plenty of lukewarm water.

it\_Prima di utilizzare la sostanza smacchiatrice, si consiglia di fare una prova in un punto poco visibile per verificare se la sostanza danneggia il rivestimento. Penne a sfera e pennarelli: pulire con alcool, e se non si ottiene l'effetto desiderato, pulire con uno straccio inumidito di acetone o trementina. Lavare quindi con del detergente a pH neutro diluito in acqua tiepida. Cibo o bevande: utilizzare del detergente a pH neutro diluito in abbondante acqua tiepida. Se la macchia non scompare, aumentare la quantità di detergente. Sciacquare infine con acqua pulita senza sapone. Gomma da masticare: raffreddare utilizzando un sacchetto in plastica contenente dei cubetti di ghiaccio, spezzare il chewing-gum e togliere con precauzione i pezzetti non attaccati mentre sono freddi. Se non si ottiene l'effetto desiderato, provare con acetone o trementina. Lavare quindi con del detergente a pH neutro diluito in abbondante acqua tiepida.

fr\_Avant d'utiliser produits pour le nettoyage, on conseil de faire une preuve dans un point pas visible pour vérifier si la substance endommage le revêtement. Stylo: traiter rapidement avec alcool dénaturé sans couleur, ou acétone. Brosser avec détergent pH neutre dilué avec eau tiède et enfin rincer avec eau. Boissons et nourriture: utiliser détergent pH neutre dilué avec eau tiède, puis rincer avec eau. Adhésifs et chewing-gum: durcir avec glace dedans un sachet, enlever les restes. Si on obtiens pas l'effet désiré, essayer avec acétone ou térébenthine. Nettoyer ensuite avec du détergent à pH neutre dilué en eau abondante et tiède.

fr\_Avant d'utiliser produits pour le nettoyage, on conseil de faire une preuve dans un point pas visible pour vérifier si la substance endommage le revêtement. Stylo: traiter rapidement avec alcool dénaturé sans couleur, ou acétone. Brosser avec détergent pH neutre dilué avec eau tiède et enfin rincer avec eau. Boissons et nourriture: utiliser détergent pH neutre dilué avec eau tiède, puis rincer avec eau. Adhésifs et chewing-gum: durcir avec glace dedans un sachet, enlever les restes. Si on obtiens pas l'effet désiré, essayer avec acétone ou térébenthine. Nettoyer ensuite avec du détergent à pH neutre dilué en eau abondante et tiède.



## CAT. I CAPTURE

en\_Before using the stain remover, it is advisable to make a test in an inconspicuous place to check if the substance damages the coating.

Pens: clean with alcohol, and if the desired effect is not achieved, wipe with a cloth moistened with acetone or turpentine. Then wash with a neutral pH detergent diluted in lukewarm water. Food or drink: use a neutral pH detergent diluted in plenty of lukewarm water. If the stain does not disappear, increase the amount of detergent. Finally rinse with clean water without soap. Chewing gum: cool using a plastic bag containing ice cubes, break the chewing gum and carefully remove the unattached pieces while they are cold. If the desired effect is not obtained, try with acetone or turpentine. Then wash with a neutral pH detergent diluted in plenty of lukewarm water.

it\_Prima di utilizzare la sostanza smacchiatrice, si consiglia di fare una prova in un punto poco visibile per verificare se la sostanza danneggia il rivestimento. Penne a sfera e pennarelli: pulire con alcool, e se non si ottiene l'effetto desiderato, pulire con uno straccio inumidito di acetone o trementina. Lavare quindi con del detergente a pH neutro diluito in acqua tiepida. Cibo o bevande: utilizzare del detergente a pH neutro diluito in abbondante acqua tiepida. Se la macchia non scompare, aumentare la quantità di detergente. Sciacquare infine con acqua pulita senza sapone. Gomma da masticare: raffreddare utilizzando un sacchetto in plastica contenente dei cubetti di ghiaccio, spezzare il chewing-gum e togliere con precauzione i pezzetti non attaccati mentre sono freddi. Se non si ottiene l'effetto desiderato, provare con acetone o trementina. Lavare quindi con del detergente a pH neutro diluito in abbondante acqua tiepida.

fr\_Avant d'utiliser produits pour le nettoyage, on conseil de faire une preuve dans un point pas visible pour vérifier si la substance endommage le revêtement. Stylo: traiter rapidement avec alcool dénaturé sans couleur, ou acétone. Brosser avec détergent pH neutre dilué avec eau tiède et enfin rincer avec eau. Boissons et nourriture: utiliser détergent pH neutre dilué avec eau tiède, puis rincer avec eau. Adhésifs et chewing-gum: durcir avec glace dedans un sachet, enlever les restes. Si on obtiens pas l'effet désiré, essayer avec acétone ou térébenthine. Nettoyer ensuite avec du détergent à pH neutre dilué en eau abondante et tiède.



## CAT. I FOCUS MELANGE

en\_Before using the stain remover, it is advisable to make a test in an inconspicuous place to check if the substance damages the coating.

Pens: clean with alcohol, and if the desired effect is not achieved, wipe with a cloth moistened with acetone or turpentine. Then wash with a neutral pH detergent diluted in lukewarm water. Food or drink: use a neutral pH detergent diluted in plenty of lukewarm water. If the stain does not disappear, increase the amount of detergent. Finally rinse with clean water without soap. Chewing gum: cool using a plastic bag containing ice cubes, break the chewing gum and carefully remove the unattached pieces while they are cold. If the desired effect is not obtained, try with acetone or turpentine. Then wash with a neutral pH detergent diluted in plenty of lukewarm water.

it\_Prima di utilizzare la sostanza smacchiatrice, si consiglia di fare una prova in un punto poco visibile per verificare se la sostanza danneggia il rivestimento. Penne a sfera e pennarelli: pulire con alcool, e se non si ottiene l'effetto desiderato, pulire con uno straccio inumidito di acetone o trementina. Lavare quindi con del detergente a pH neutro diluito in acqua tiepida. Cibo o bevande: utilizzare del detergente a pH neutro diluito in abbondante acqua tiepida. Se la macchia non scompare, aumentare la quantità di detergente. Sciacquare infine con acqua pulita senza sapone. Gomma da masticare: raffreddare utilizzando un sacchetto in plastica contenente dei cubetti di ghiaccio, spezzare il chewing-gum e togliere con precauzione i pezzetti non attaccati mentre sono freddi. Se non si ottiene l'effetto desiderato, provare con acetone o trementina. Lavare quindi con del detergente a pH neutro diluito in abbondante acqua tiepida.

fr\_Avant d'utiliser produits pour le nettoyage, on conseil de faire une preuve dans un point pas visible pour vérifier si la substance endommage le revêtement. Stylo: traiter rapidement avec alcool dénaturé sans couleur, ou acétone. Brosser avec détergent pH neutre dilué avec eau tiède et enfin rincer avec eau. Boissons et nourriture: utiliser détergent pH neutre dilué avec eau tiède, puis rincer avec eau. Adhésifs et chewing-gum: durcir avec glace dedans un sachet, enlever les restes. Si on obtiens pas l'effet désiré, essayer avec acétone ou térébenthine. Nettoyer ensuite avec du détergent à pH neutre dilué en eau abondante et tiède.



\* Fabrics and leathers from different lots may be subject to variations and colour differences / \* Tessuti e pelli possono essere soggetti a cambiamenti e a differenze di colore tra lotti diversi / \* Tissu et cuir de différents lots peuvent être soumis à des changements et à des différences de couleur

# MAINTENANCE & CLEANING

---

## CAT. L MAIN LINE FLAX

en\_Vacuum regularly. Professionally dry clean or wipe clean with a damp cloth.

it\_Aspirare regolarmente. Lavare a secco professionalmente o pulire con un panno umido.

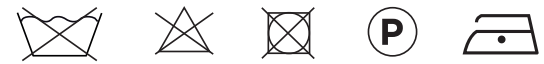
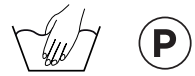
fr\_Passez l'aspirateur régulièrement. Nettoyer professionnellement à sec ou essuyer avec un chiffon humide.

## CAT. L SFERA

en\_Vacuum regularly with a smooth nozzle, without brushing.

it\_Usare con regolarità l'aspirapolvere a beccuccio liscio, senza spazzolare.

fr\_Passez régulièrement l'aspirateur avec un embout lisse, sans brosser.



---

\* Fabrics and leathers from different lots may be subject to variations and colour differences / \* Tessuti e pelli possono essere soggetti a cambiamenti e a differenze di colore tra lotti diversi / \* Tissu et cuir de différents lots peuvent être soumis à des changements et à des différences de couleur

# ON REQUEST

SU RICHIESTA / SUR DEMANDE



## WOOD, MELAMINE, LACQUER & GLASS

en\_In case of a project, Martex supplied materials and fabrics can be customized according to the customer's request.

it\_In caso di progetto, i materiali ed i tessuti forniti da Martex possono essere personalizzati a seconda della richiesta del cliente.

fr\_Dans le projets, les matériels et les tissus Martex peuvent être personnalisé selon la requête du client.

---

en\_In the case of projects, **Martex materials can be customized** using, for example, non-standard melamine, wood, lacquered and glass, and also using materials not in the range such as marble, gres or other. Even the fabrics can be selected by our customers, Martex collaborates with national and international suppliers to make the products even more exclusive and always similar to the tastes of the customers.

For minimum quantities and prices please contact our sales office.

it\_In caso di progetti, **i materiali Martex possono essere personalizzati** utilizzando ad esempio melaminici, essenze, laccati e vetri non standard ma anche utilizzando materiali non presenti in gamma quali marmi, gres o altro. Anche i tessuti possono essere selezionati dai nostri clienti, Martex collabora infatti con fornitori nazionali e internazionali per rendere i prodotti ancora più esclusivi e sempre affini ai gusti dei clienti.

Per quantità minime e prezzi vi chiediamo di contattare l'ufficio commerciale.

fr\_Dans le projets, **les matériels et les tissus Martex peuvent être personnalisé** selon la requête du client en utilisant mélaminés, placages bois, laqués et verres pas standard et aussi matériels au dehors de la collection Martex (marbres, grès ou autre). Aussi les tissus peuvent être sélectionnés par nos clients: Martex collabore avec fournisseurs nationaux et internationaux pour rendre les produits encore plus exclusifs et toujours plus proches aux goûts des clients. Pour quantités minimales et prix nous vous demandons de contacter notre bureau commercial.

WOOD / LEGNI / BOIS

MFC MELAMINE / MELAMINICI / MÉLAMINE

GLASS / VETRI / VERRE

RAL BASED LAQUER / LACCATI COLORE RAL / LAQUÉ COLOR RAL

HPL / LAMINATI / STRATIFIÉ

FORBO®

FENIX®

...



## FABRICS & LEATHERS

en\_The collaboration between Martex and partners of international prestige extends the possibility of customizing fabrics and leathers.

it\_La collaborazione tra Martex e partner di prestigio internazionale amplia le possibilità di personalizzazione di tessuti e pelli.

fr\_La collaboration entre Martex et partenaires de prestige international agrandit les possibilités de personnalisation de tissus et cuirs.

**kvadrat**

**Gabriel®**

**camira**

**ABITEX**

**FLUKSO**

 **Pugi.rg**

**SUSTAINABLE LEATHER®**  
**DANI**

**FIDIVI\***  
TESSITURA VERGNANO

...

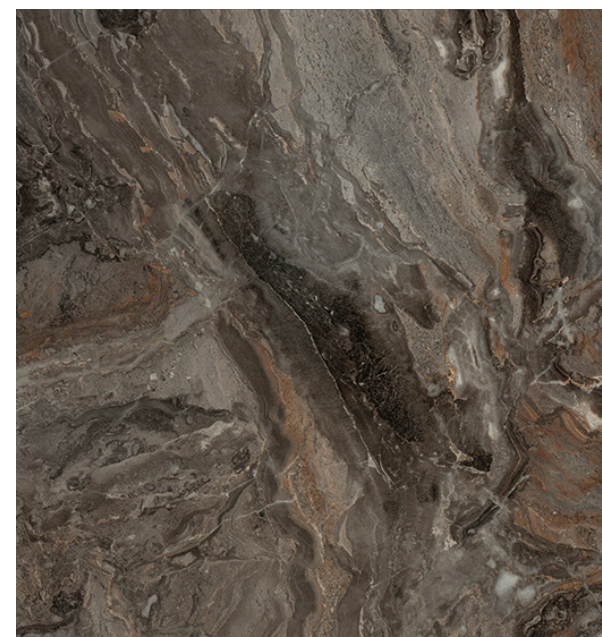
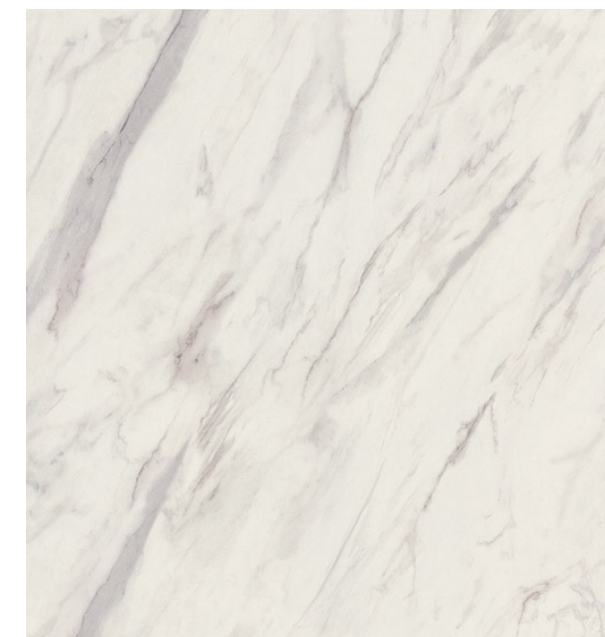


## MARBLES

en\_On request, Martex supplies natural marble tops, for precious and unique desks.

it\_A richiesta, Martex fornisce piani in marmo naturale, per scrivanie pregiate e uniche.

fr\_Sur demande pour bureau exclusif, Martex fournit plateaux en marbre.





# CONTACT US



VIA SAGRÉ 19  
PRATA DI PORDENONE (PN)  
33080 ITALY



T. + 39 0434 602310  
F. +39 0434 602319



WWW.MARTEX.IT  
INFO@MARTEX.IT



march 2022

© Copyright 2022 Martex S.p.A. Prata di Pordenone (PN) - Italy. All rights reserved.