

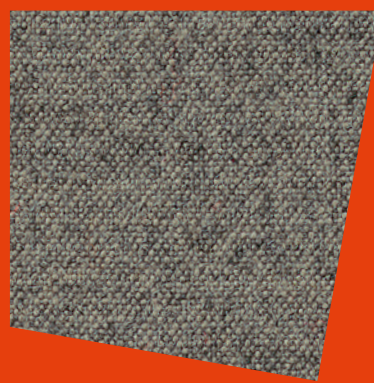
COMFORT 39

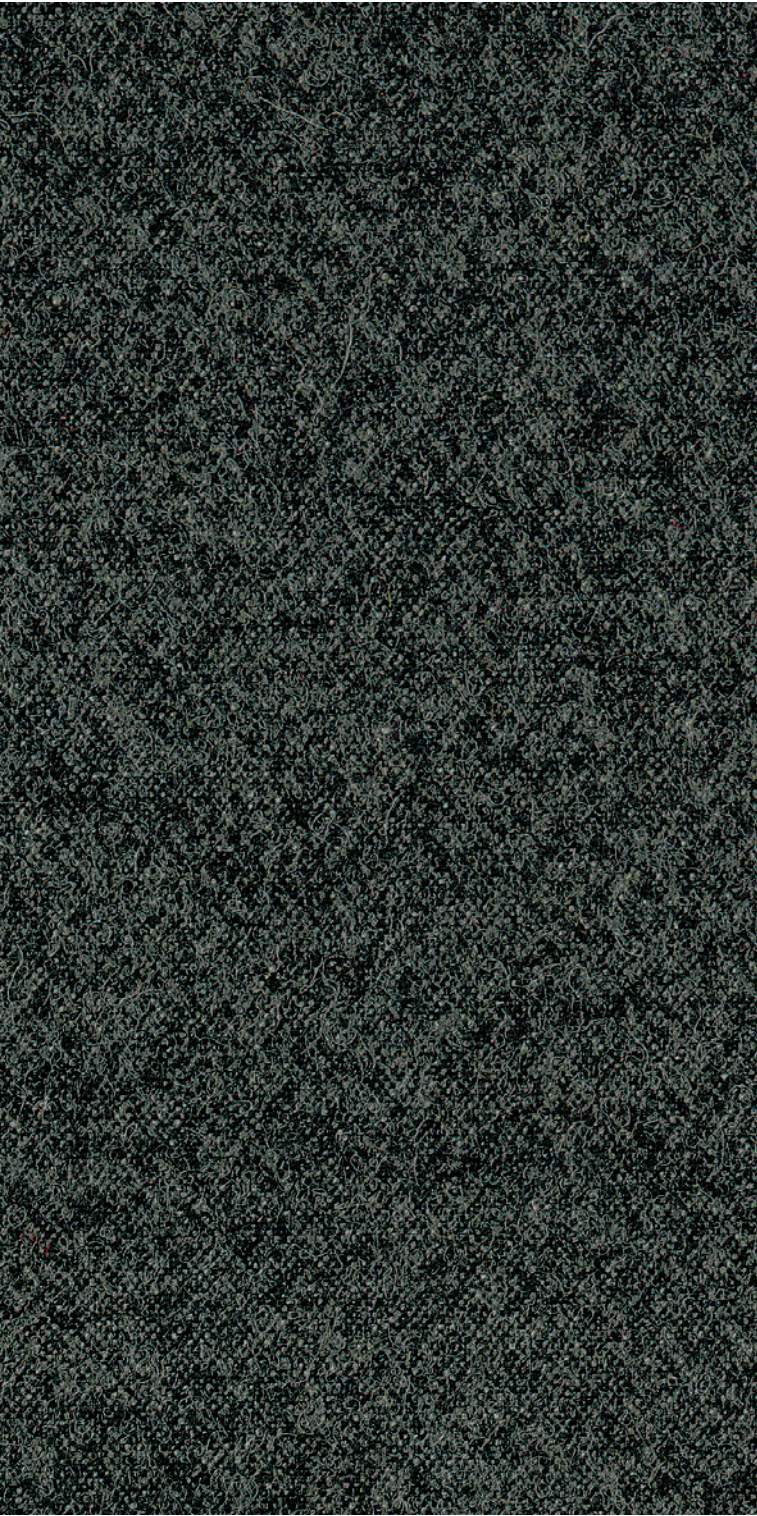
Stoffe Sitzmöbel, Raumsysteme
und modulare Loungesysteme

Fabrics Seating, room systems
and modular lounge systems

Tissus Sièges, cloisons toutes
portantes et systèmes lounge
modulaires

Stoffen Zitmeubilair, wandsysteemen
en modulaire loungesystemen



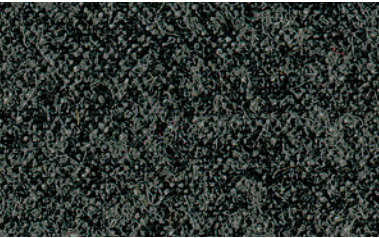


Melange Nap, Kvadrat
90 % Wolle, 10 % Nylon
Breite ca. 140 cm, Längengewicht ca. 440 g/lfd. M.
Scheuerfestigkeit über 60.000 Scheuertouren nach Martindale
Brandverhalten getestet nach DIN EN 1021, Teil 1 und 2
Schadstofffrei: Entspricht den Vorschriften nach REACH

Melange Nap, Kvadrat
90 % wool, 10 % nylon
Approx. 140 cm wide, approx. weight 440 g/lm
Wear resistance tested to over 60.000 rub rub cycles on the Martindale test
Flammability tested to DIN EN 1021, parts 1 and 2
Free of harmful substances: complies with REACH regulations

Melange Nap, Kvadrat
90 % laine vierge, 10 % nylon
Largeur : environ 140 cm, poids au mètre : environ 440 g / ml
Résistance à l'usure : plus de 60.000 tours Martindale
Comportement au feu testé selon la norme DIN EN 1021, parties 1 et 2
Exempt de substances toxiques : Satisfait aux prescriptions REACH

Melange Nap, Kvadrat
90 % wol, 10 % nylon
Breedte ca. 140 cm, gewicht per strekkende meter ca. 440 g
Slijtvastheid 60.000 toeren Martindale
Brandgedrag getest volgens DIN EN 1021, deel 1 en 2
Vrij van schadelijke stoffen: Voldoet aan de REACH-voorschriften



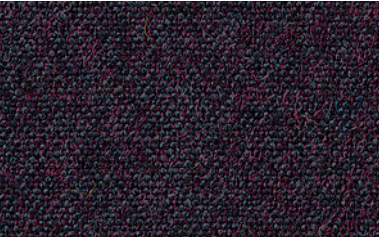
91
anthrazit / anthracite / anthracite / antraciet



25
beige / beige / beige / beige



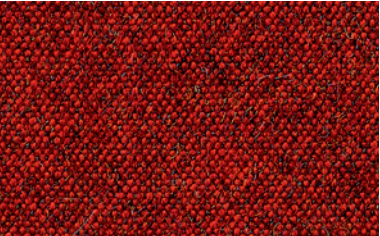
41
mittelblau / medium blue / bleu moyen / middelblauw



68
pflaume / plum / prune / pruim



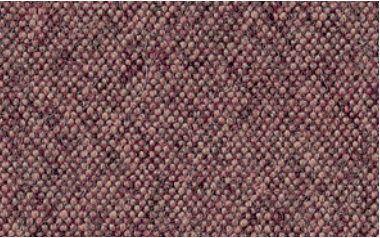
57
grau / grey / gris / grijs



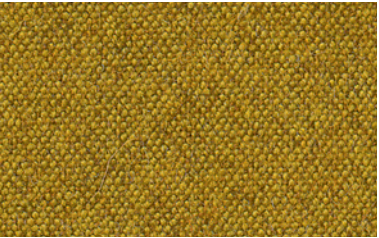
60
rot / red / rouge / rood



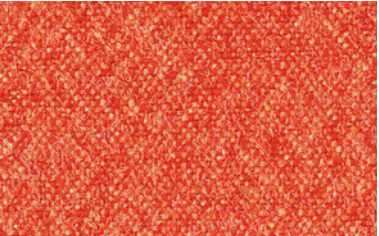
42
dunkelblau / dark blue / bleu foncé / donkerblauw



67
brombeer / blackberry / mûre / bramen



70
ocker / ochre / ocre / oker



82
orange / orange / orange / oranje



43
hellblau / light blue / bleu clair / lichtblauw

Deutschland

König + Neurath AG
Büromöbel-Systeme
Industriestraße 1-3
61184 Karben
Tel.: +49 (0)6039 483-0
e-mail: info@koenig-neurath.de
www.koenig-neurath.de

Great Britain

K + N International
(Office Systems) Ltd
52 Britton Street
London EC1M 5UQ
Tel.: +44 (0)20 74909340
e-mail: info@koenig-neurath.co.uk
www.koenig-neurath.co.uk

Nederland

König + Neurath Nederland
Office Furniture
Beethovenstraat 530
1082 PR Amsterdam
Tel.: +31 (0)20 4109410
e-mail: info@konig-neurath.nl
www.konig-neurath.nl

France

König + Neurath AG
Showroom Paris
66, rue de la Victoire
75009 Paris
Tel.: +33 (0)1 44 63 23 93
e-mail: info@koenig-neurath.fr
www.koenig-neurath.fr

Schweiz

König + Neurath (Schweiz) GmbH
Büromöbel-Systeme
St. Gallerstrasse 106 d
CH-9032 Engelburg / St. Gallen
Tel.: +41 (0)52 770 22 42
e-mail: info@koenig-neurath.de
www.koenig-neurath.de