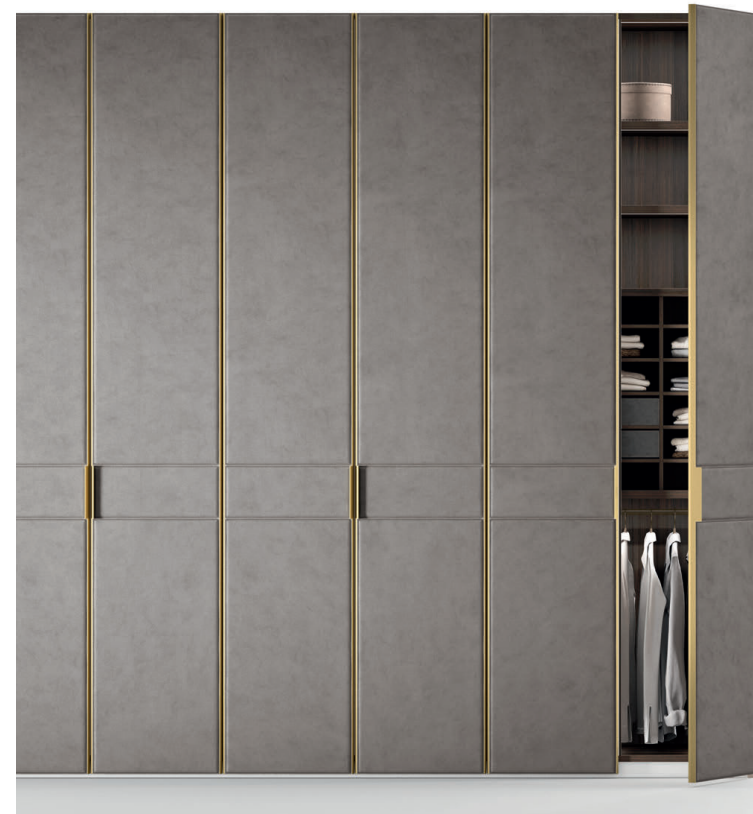


Naos



Armadio battente con anta costituita da un pannello in laccato, vetro retrolaccato o rivestito in pelle e tecnopelle, caratterizzato da un profilo metallico verniciato con maniglia applicato sui due lati. L'anta è caratterizzata da una doppia cucitura orizzontale, esclusivamente nella versione rivestita in pelle o tecnopelle, all'altezza della maniglia. L'anta inoltre è dotata di cerniere di serie soft closing.

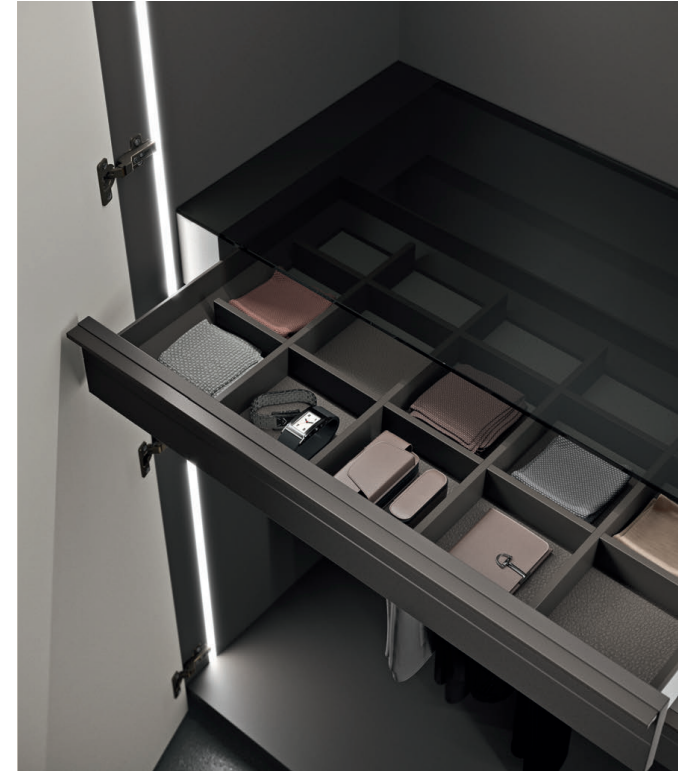
Swing door wardrobe featuring doors with a panel available lacquered, in lacquered glass or covered with leather or tecnopelle. The door also features a lacquered metal frame with a handle applied to both sides. In the leather or tecnopelle version the door comes with double horizontal seams that start at the top and bottom edge of the handle. The door is also fitted with soft closing hinges.



Armadio battente con anta in pelle Softy colore 732, profili e maniglia in laccato metallico brass. Fianchi in laccato opaco beige argilla. Struttura e attrezzatura interna in melaminico tay.

Swing door wardrobe with Softy leather col. 732 with Brass metallic lacquered profiles and handles. Matt Beige Argilla lacquered side panels. Tay melamine structure and interior accessories.





Dettaglio del cassetto estraibile H.125 in alluminio finitura brunita. Il top in vetro è trasparente grigio.

P 8-10

Armadio battente con anta in laccato opaco grigio polvere, profili e maniglia in laccato opaco grigio londra. Fianchi in laccato opaco grigio londra. Struttura e attrezzatura interna in laccato opaco grigio londra.

Close-up view of the 125-mm high drawer in Burnished finish aluminium. Clear grey glass top.

P 8-10

Swing door wardrobe with matt Grigio Polvere lacquered panels and Matt Grigio Londra lacquered profiles and handle. Matt Grigio Londra lacquered side panels. Matt Grigio Londra lacquered structure and interior accessories.